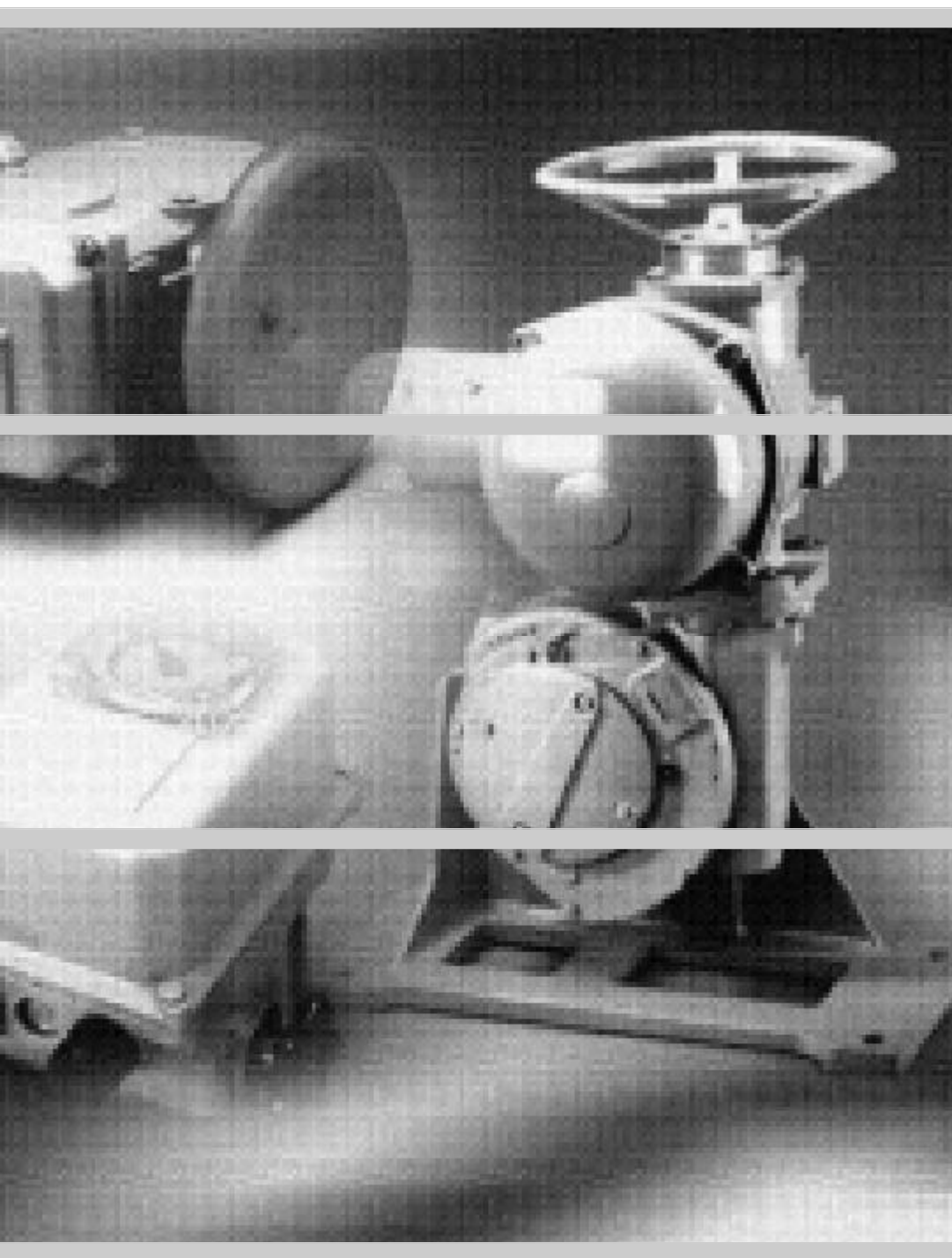




法国伯纳德公司电动执行器

选型手册



法国伯纳德电动执行器中国总代理

泰迪同创工程设备有限责任公司

简介

泰

迪同创工程设备有限责任公司是法国伯纳德公司电动执行器在中国的总代理。伯纳德公司是欧洲著名的电动执行器专业公司，也是世界上四大执行器生产厂之一，具有六十多年的生产经验。伯纳德阀门电动执行器被广泛应用于各行各业，特别是在电力、石油化工、水处理、钢铁、炼油、水泥、造船、汽车工业等行业得到普遍的应用及赞誉。世界各地的核电站，包括中国的大亚湾核电站一期二期、秦山核电站和田湾核电站等，都使用了法国伯纳德电动执行器。

法国伯纳德电动执行器具有体积小、重量轻、规格齐全、精密度高、安装维修方面等特点。近千种型号的执行器可以多种连接方式与各个国家的任何标准的阀门相匹配。产品主要分为：角行程，直行程，多转式和弹簧安全返回型等。工作电源有三相和单相交流电（如380V、220V）及24伏直流电。根据不同的工况条件设有不同的防护等级，有标准户外型（IP67及IP68）、防爆型、防腐型及核电级等。配有现场手操装置、各种实时保护及各种电信号位置输出（0-20mA, 4-20mA），不论是安装，还是调整维护都非常简便。

伯纳德公司推出的智能型（ST系列）执行机构，位置和力矩检测都采用了绝对编码器，主控制器采用微电脑芯片，具有双向传输工作状态信息的功能，是真正的智能型电动执行器。用户在现场可使用手操器或笔记本电脑对执行器进行所有参数设置、调试、监测及故障排除等工作。执行器本身还配有多语言液晶显示窗，非常方便观察执行器的各种运行状态，充分体现了智能型执行器的特点。

所有带数字控制的执行器，都可配接现场总线接口板，可以与多种国际标准的现场总线通讯（PROFIBUS, MODBUS, FIELD BUS FOUNDATION...）。伯纳德的DUPLINE专用现场总线控制器DS200还提供了冗余系统，可确保通讯网络与整套设施的安全性和可靠性。每个DS200可连接16路传输线，每路可控20台执行器或其它设备。在中国，已经有很多用户使用了配置现场总线的伯纳德电动执行器。



— 90°转角电动执行器

全天候开关型

1.01 SD 系列 开关型 三相电机 380V	5
1.02 SD 系列 开关型 单相电机 220V	6
1.03 ASM 系列组合式开关型 三相电机 380V	7
1.04 SR 系列组合式开关型 单相电机 220V	8
1.05 ST 系列组合式开关型 三相电机 380V	9
1.06 ST 系列组合式开关型 单相电机 220V	13

全天候调节型

1.07 SD 系列 调节型 三相电机 380V	15
1.08 SD 系列 级调节型 单相电机 220V	15
1.09 ASM 系列组合式 级调节型 三相电机 380V	16
1.10 SR 系列组合式 级调节型 三相电机 380V	17
1.11 SR 系列组合式 级调节型 单相电机 220V	17
1.12 ST 系列组合式 级调节型 三相电机 380V	18
1.13 ST 系列组合式 级调节型 单相电机 220V	20
1.14 SD 系列 级调节型 三相电机 380V	21
1.15 SD 系列 级调节型 单相电机 220V	21
1.16 M 系列组合式 级调节型 三相电机 380V	22
1.17 M 系列组合式 级调节型 单相电机 220V	24

防爆开关型

1.18 SD 系列 开关型 三相电机 380V	25
1.19 SD 系列 开关型 单相电机 220V	26
1.20 UX 系列 开关型 三相电机 380V	27
1.21 UX 系列 开关型 三相电机 220V	27
1.22 ST 系列组合式 开关型 三相电机 380V(选型参数和全天候型相同)	9
1.23 ST 系列组合式 开关型 单相电机 220V(选型参数和全天候型相同)	13

目 录

防爆调节型

1.24 SD 系列 级调节型 三相电机 380V	28
1.25 SD 系列 级调节型 单相电机 220V	28
1.26 ST 系列组合式 级调节型 三相电机 380V (选型参数和全天候型相同)	18
1.27 ST 系列组合式 级调节型 单相电机 220V (选型参数和全天候型相同)	20
1.28 SD 系列 级调节型 三相电机 380V (选型参数和全天候型相同)	21
1.29 SD 系列 级调节型 单相电机 220V (选型参数和全天候型相同)	21
1.30 UX 系列 、 级调节型 三相电机 380V	29
1.31 UX 系列 、 级调节型 单相电机 220V	29
1.32 UXA 组合式 级调节型 三相电机 380V	30
1.33 UXA 组合式 级调节型 单相电机 220V	30

二 直行程电动执行器

全天候调节型

2.01 直行程输出装置主要参数	31
2.02 直行程 级调节型 三相电机 380V	32
2.03 直行程 级调节型 单相电机 220V	33
2.04 直行程 级调节型 三相电机 380V	34
2.05 直行程 级调节型 单相电机 220V	34

防爆调节型

2.06 直行程 级调节型 三相电机 380V	35
2.07 直行程 级调节型 单相电机 220V	35

三 多转式电动执行器

全天候开关型

3.01 SR 系列 开关式 三相电机 380V	36
3.02 SR 系列 开关式 单相电机 220V	36
3.03 ST 系列 开关式 三相电机 380V	37
3.04 ST 系列 开关式 单相电机 220V	38
3.05 ST+ARM 系列开关式 三相电机 380V	39

目 录

全天候调节型

3.06 ST 系列	级调节型	三相电机 380V	-----	41
3.07 ST 系列	级调节型	单相电机 220V	-----	41
3.08 ST+ARM 系列	级调节型	三相电机 380V	-----	42
3.09 ST+ARM 系列	级调节型	单相电机 220V	-----	42
3.10 M 系列	级调节型	三相电机 380V	-----	43
3.11 M 系列	级调节型	单相电机 220V	-----	44

防爆开关型

3.12 ST 系列开关式	三相电机 380V (选型参数和全天候型相同)	-----	37
3.13 ST 系列开关式	单相电机 220V (选型参数和全天候型相同)	-----	38

防爆调节型

3.14 ST 系列	级调节型	三相电机 380V (选型参数和全天候型相同)	-----	41
3.15 ST 系列	级调节型	单相电机 220V (选型参数和全天候型相同)	-----	41
3.16 UXA 系列	级调节型	三相电机 380V	-----	44
3.17 UXA 系列	级调节型	单相电机 220V	-----	44
3.18 MA 系列	级调节型	三相电机 380V	-----	45
3.19 MA 系列	级调节型	单相电机 220V	-----	45

四 简易控制型电动执行器(Minigral+ 和 Minigam+)

4.01 角行程简易开关式	-----	46
4.02 角行程简易调节型	-----	46
4.03 多转简易开关式	-----	46
4.04 多转简易调节型	-----	46
4.05 防爆角行程简易开关式	-----	45

五 弹簧自返式电动执行器

5.01 弹簧自返式	开关型	三相电机 380V	-----	47
5.02 弹簧自返式	开关型	单相电机 220V	-----	47
5.03 弹簧自返式	级调节型	三相电机 380V	-----	47
5.04 弹簧自返式	级调节型	单相电机 220V	-----	48
5.05 弹簧自返式	级调节型	三相电机 380V	-----	48
5.06 弹簧自返式	级调节型	单相电机 220V	-----	48

角行程执行器 SD 系列 开关式 三相电机380V,50Hz 30% 电机负荷 IP67

最大 扭矩 Nm	操作 扭矩 Nm	执行器 型号	操作 时间 秒/90°	法兰 尺寸 (ISO)	S4:电机负荷率30%			
					功率 KW	转速 rpm	额定 电流	启动 电流
60	60	OA6	6	F05/07	0.03	1500	0.3	0.5
60	60		3	F05/07	0.04	3000	0.3	0.7
100	60	OA8	6	F05/07	0.10	1500	0.6	1.1
80	60		3	F05/07	0.14	3000	0.7	2.8
100	60	OAP	30/60	F05/07	0.03	1500	0.3	0.5
150	80	OA15	15/25	F07/(10)	0.03	1500	0.3	0.5
200	140	AS18	5	F07/10	0.10	1500	0.6	1.1
250	140	AS25	5/10	F07/10	0.15	1500	0.7	2.1
300	140			F07/10	0.10	750	0.8	1.6
250	140	ASP	30/60	F07/10	0.03	1500	0.3	0.5
500	500	BS50	6.5/10	F12	0.50	1500	1.5	5.0
500	500			F12	0.20	1500	1.2	2.5
600	400	AS50	30	F10/07	0.06	1500	0.3	0.8
600	400		60	F10/07	0.06	750	0.6	0.9
800	400	AS80	30	F12	0.06	1500	0.3	0.8
800	400		60	F12	0.06	750	0.6	0.9
1000	700	AS100	15	F12/(14)	0.14	3000	0.7	2.8
1000	700		30/45	F12/(14)	0.10	1500	0.6	1.2
1000	700		80	F12/(14)	0.03	1500	0.3	0.5
1000	700		155	F12/(14)	0.06	750	0.6	0.9
1000	750	BS100	30	F12/(14)	0.10	1500	0.6	1.1
1200	750		60	F12/(14)	0.06	1500	0.3	0.8
1500	750	BS150	30	F14	0.15	1500	0.7	2.1
1500	750		60	F14	0.10	1500	0.6	1.1
2500	1700		35/50	F16/(14)	0.14	3000	0.7	2.8

角行程执行器 SD 系列 开关式 单相电机 220V, 50Hz 30% 电机负荷 IP67

最大 扭矩 Nm	操作 扭矩 Nm	执 行 器 型 号	操 作 时 间 秒 / 90 °	法 兰 尺 寸 (ISO)	S4:电机负荷率 30 %			
					功 率 KW	转 速 rpm	额 定 电 流	启 动 电 流
35	35	OA3	11	F05	0.03	2600	0.5	0.7
60	60	OA6	6	F05/07	0.03	1500	0.6	0.9
100	60	OA8	6	F05/07	0.06	1500	1.2	1.7
100	60	OAP	30/60	F05/07	0.03	1500	0.6	0.9
150	80	OA15	15/25	F07/(10)	0.03	1500	0.6	0.9
200	140	AS18	5	F07/10	0.20	1500	2.5	3.5
250	140	AS25	5	F07/10	0.40	1500	6.0	7.0
300	140		10	F07/10	0.10	750	1.8	2.5
250	140	ASP	30/60	F07/10	0.03	1500	0.6	0.9
600	400	AS50	30	F10/07	0.06	1500	1.2	1.7
600	400		60	F10/07	0.04	750	1.0	1.3
800	400	AS80	30	F12	0.15	1500	2.0	3.0
800	400		60	F12	0.10	750	1.8	2.5
1000	700	AS100	15/20	F12/(14)	0.40	3000	3.5	10.5
1000	700		30/45	F12/(14)	0.20	1500	2.5	3.5
1000	700		80	F12/(14)	0.06	1500	1.2	1.7
1000	750	BS100	30	F12/(14)	0.20	1500	2.5	3.5
1000	750		60	F12/(14)	0.06	1500	1.2	1.7
1500	750	BS150	30	F14	0.40	1500	6.0	7.0
1500	750		60	F14	0.20	1500	2.5	3.5
2500	1700	AS200	50	F16/(14)	0.40	3000	3.5	10.5
2500	1700		70/105	F16/(14)	0.20	1500	2.5	3.5
2500	1700		185	F16/(14)	0.06	1500	1.2	1.7
4000	3000	AS400	90	F16	0.40	3000	3.5	10.5
4000	3000		125/185	F16	0.20	1500	2.5	3.5



组合角行程执行器 ASM+RS 系列 开关式 380V,50Hz 30% 电机负荷 IP67

最大 扭矩 Nm	操作 扭矩 Nm	执行器+齿轮箱 型号	操作 时间 秒 / 90°	执行器 转速 rpm	法兰 尺寸 (ISO)	S4:电机负荷率30%			
						功率 KW	转速 rpm	额定 电流	启动 电流
3600	2280	ASM0+RS600	20	122	F16	0.50	3000	1.6	5.0
			47	51		0.14	3000	0.7	2.8
			69	35		0.14	3000	0.7	2.8
			94	26		0.10	1500	0.6	1.2
			138	17		0.10	1500	0.6	1.2
			249	10		0.10	1500	0.6	1.2
7200	4800	ASM0+RS1825G	57	122	F25	0.50	3000	1.6	5.0
			134	51		0.14	3000	0.7	2.8
			198	35		0.14	3000	0.7	2.8
			269	26		0.10	1500	0.6	1.2
6000	3800	ASM1+RS600	47	51	F16	0.50	3000	1.6	5.0
			69	35		0.14	3000	0.7	2.8
			94	26		0.37	1500	1.1	5.0
			138	17		0.10	1500	0.6	1.2
			249	10		0.10	1500	0.6	1.2
12000	8000	ASM1+RS1825G	134	51	F25	0.50	3000	1.6	5.0
			198	35		0.14	3000	0.7	2.8
			269	26		0.37	1500	1.1	5.0
20000	13200	ASM1+RS3030G	186	51	F30	0.50	3000	1.6	5.0
			274	35		0.14	3000	0.7	2.8
6000	3800	ASM2+RS600	59	40	F16	0.50	3000	1.6	5.0
			141	17		0.14	3000	0.7	2.8
			207	12		0.14	3000	0.7	2.8
7520	4960	ASM2+RS1825	57	40	F25	0.50	3000	1.6	5.0
			134	17		0.14	3000	0.7	2.8
			198	12		0.14	3000	0.7	2.8
			269	9		0.10	1500	0.6	1.2
18000	12000	ASM2+RS1825G	170	40	F25	0.50	3000	1.6	5.0
12320	8160	ASM2+RS3030	79	40	F30	0.50	3000	1.6	5.0
			186	17		0.14	3000	0.7	2.8
			274	12		0.14	3000	0.7	2.8
30000	19800	ASM2+RS3030G	236	40	F30	0.50	3000	1.6	5.0
18240	11680	ASM2+RS5035	119	40	F35	0.50	3000	1.6	5.0
9400	6200	ASM3+RS1825	57	40	F25	0.50	3000	1.6	5.0
			134	17		0.50	3000	1.6	5.0
			198	12		0.14	3000	0.7	2.8
15400	10200	ASM3+RS3030	79	40	F30	0.50	3000	1.6	5.0
			186	17		0.50	3000	1.6	5.0
			274	12		0.14	3000	0.7	2.8
22800	14600	ASM3+RS5035	119	40	F35	0.50	3000	1.6	5.0

组合角行程执行器 SR+RS 系列 开关式 220V,50Hz 30% 电机负荷 IP67

最大 扭矩 Nm	操作 扭矩 Nm	执行器+齿轮箱 型号	操作 时间 秒 / 90°	执行器 转速 rpm	法兰 尺寸 (ISO)	S4: 电机负荷率30%			
						功率 KW	转速 rpm	额定 电流	启动 电流
428	428	SRA6+RS50	5	121	F10	0.40	3000	3.5	10.5
500	500		12	51		0.40	3000	3.5	10.5
500	500		18	35		0.40	3000	3.5	10.5
500	500		24	26		0.20	1500	2.5	3.5
500	500		35	17		0.20	1500	2.5	3.5
500	500		64	10		0.20	1500	1.2	1.7
510	510	SRA6+RS102	6	121	F12	0.40	3000	3.5	10.5
1000	1000		15	51		0.40	3000	3.5	10.5
1000	1000		22	35		0.40	3000	3.5	10.5
1000	1000		29	26		0.20	1500	2.5	3.5
1000	1000		43	17		0.20	1500	2.5	3.5
1000	1000		78	10		0.20	1500	1.2	1.7
1280	1280	SRA6+RS252	15	121	F16	0.40	3000	3.5	10.5
2500	2500		35	51		0.40	3000	3.5	10.5
2500	2500		52	35		0.40	3000	3.5	10.5
2500	2500		70	26		0.20	1500	2.5	3.5
2500	2500		103	17		0.20	1500	2.5	3.5
2500	2500		187	10		0.20	1500	1.2	1.7
1800	1140	SRA6+RS600	20	121	F16	0.40	3000	3.5	10.5
3600	2280		47	51		0.40	3000	3.5	10.5
3600	2280		69	35		0.40	3000	3.5	10.5
3600	2280		94	26		0.20	1500	2.5	3.5
3600	2280		138	17		0.20	1500	2.5	3.5
3600	2280		249	10		0.20	1500	1.2	1.7
3600	2400	SRA6+RS1825G	57	121	F25	0.40	3000	3.5	10.5
7200	4800		134	51		0.40	3000	3.5	10.5
7200	4800		198	35		0.40	3000	3.5	10.5
2000	2000	SRC+RS432	27	40	F16	0.40	3000	3.5	10.5
4000	4000		63	17		0.40	3000	3.5	10.5
4000	4000		93	12		0.40	3000	3.5	10.5
4000	4000		127	9		0.20	1500	2.5	3.5
4000	4000		186	6		0.20	1500	2.5	3.5
4000	3040	SRC+RS600	59	40	F16	0.40	3000	3.5	10.5
6000	3800		141	17		0.40	3000	3.5	10.5
6000	3800		207	12		0.40	3000	3.5	10.5
3760	2480	SRC+RS1825	57	40	F25	0.40	3000	3.5	10.5
7520	4960		134	17		0.40	3000	3.5	10.5
7520	4960		198	12		0.40	3000	3.5	10.5
9600	6400	SRC+RS1825G	170	40	F25	0.40	3000	3.5	10.5
16000	10560	SRC+RS3030G	236	40	F30	0.40	3000	3.5	10.5

组合角行程执行器 ST+RS 系列(1) 开关式 380V,50Hz 30% 电机负荷 IP67

最大 扭矩 Nm	操作 扭矩 Nm	执行器+齿轮箱 型号	操作 时间 秒 / 90°	执行器 转速 rpm	法兰 尺寸 (ISO)	S4: 电机负荷率30%			
						功率 KW	转速 rpm	额定 电流	启动 电流
500	500	ST6+RS50	56	11	F10	0.10	750	0.8	1.6
			38	16		0.10	750	0.8	1.5
			27	23		0.37	1500	1.1	5.0
			21	30		0.37	1500	1.1	5.0
			13	46		0.37	1500	1.1	5.0
			10	61		0.50	3000	1.6	5.0
			7	92		0.50	3000	1.6	5.0
1000	1000	ST6+RS102	68	11	F12	0.10	750	0.8	1.6
			47	16		0.10	750	0.8	1.5
			33	23		0.37	1500	1.1	5.0
			25	30		0.37	1500	1.1	5.0
			16	46		0.37	1500	1.1	5.0
			12	61		0.50	3000	1.6	5.0
			8	92		0.50	3000	1.6	5.0
2500	2500	ST6+RS252	164	11	F16	0.10	750	0.8	1.6
			113	16		0.10	750	0.8	1.5
			78	23		0.37	1500	1.1	5.0
			60	30		0.37	1500	1.1	5.0
			38	46		0.37	1500	1.1	5.0
			30	61		0.50	3000	1.6	5.0
			20	92		0.50	3000	1.6	5.0
3600	2280	ST6+RS600	218	11	F16	0.10	750	0.8	1.6
			150	16		0.10	750	0.8	1.5
			104	23		0.37	1500	1.1	5.0
			80	30		0.37	1500	1.1	5.0
			52	46		0.37	1500	1.1	5.0
			39	61		0.50	3000	1.6	5.0
			26	92		0.50	3000	1.6	5.0
3500	3500	ST14+RS432	98	11	F16	0.37	1500	1.1	5
			68	16		0.37	1500	1.1	5
			47	23		0.50	1500	1.5	5
			36	30		0.50	3000	1.6	5
			23	46		1.50	3000	3.4	24
			18	61		0.90	1500	2.7	14
			12	92		1.50	3000	3.4	24
			9	120		1.50	3000	3.4	24



伯 纳 德 电 动 执 行 器

组合角行程执行器 ST+RS 系列(2) 开关式 380V,50Hz 30% 电机负荷 IP67

最大 扭矩 Nm	操作 扭矩 Nm	执行器+齿轮箱 型号	操作 时间 秒/90°	执行器 转速 rpm	法兰 尺寸 (ISO)	S4:电机负荷率30%			
						功率 KW	转速 rpm	额定 电流	启动 电流
6000	3800	ST14+RS600	218	11	F16	0.37	1500	1.1	5
			150	16		0.37	1500	1.1	5
			104	23		0.50	1500	1.5	5
			80	30		0.50	3000	1.6	5
			52	46		1.50	3000	3.4	24
			39	61		0.90	1500	2.7	14
			26	92		1.50	3000	3.4	24
			20	120		1.50	3000	3.4	24
16800	11200	ST14+RS1825G	230	30	F25	0.50	3000	1.6	5
			150	46		1.50	3000	3.4	24
			113	61		0.90	1500	2.7	14
			75	92		1.50	3000	3.4	24
			57	120		1.50	3000	3.4	24
10780	7140	ST14+RS3030	199	16	F30	0.37	1500	1.1	5
			138	23		0.50	1500	1.5	5
			106	30		0.50	3000	1.6	5
			69	46		1.50	3000	3.4	24
			52	61		0.90	1500	2.7	14
			35	92		1.50	3000	3.4	24
			27	120		1.50	3000	3.4	24
28000	18480	ST14+RS3030G	207	46	F30	1.50	3000	3.4	24
			156	61		0.90	1500	2.7	14
			104	92		1.50	3000	3.4	24
			80	120		1.50	3000	3.4	24
14100	9300	ST30+RS1825	143	16	F25	0.90	1500	2.7	14
			100	23		1.50	1500	3.7	21
			77	30		2.00	3000	3.4	24
			50	46		2.20	3000	4.4	33
			38	61		2.20	1500	5.1	27
			25	92		2.20	3000	4.4	33
			19	120		2.20	3000	4.4	33
18000	12000	ST30+RS1825G	230	30	F25	2.00	3000	3.4	24
			150	46		2.20	3000	4.4	33
			113	61		2.20	1500	5.1	27
			75	92		2.20	3000	4.4	33
			57	120		2.20	3000	4.4	33

组合角行程执行器 ST+RS 系列(3) 开关式 380V,50Hz 30% 电机负荷 IP67

最大 扭矩 Nm	操作 扭矩 Nm	执行器+齿轮箱 型号	操作 时间 秒/90°	执行器 转速 rpm	法兰 尺寸 (ISO)	S4: 电机负荷率30%			
						功率 KW	转速 rpm	额定 电流	启动 电流
23100	15300	ST30+RS3030	199	16	F30	0.90	1500	2.7	14
			138	23		1.50	1500	3.7	21
			106	30		2.00	3000	3.4	24
			69	46		2.20	3000	4.4	33
			52	61		2.20	1500	5.1	27
			35	92		2.20	3000	4.4	33
			27	120		2.20	3000	4.4	33
30000	19800	ST30+RS3030G	207	46	F30	2.20	3000	4.4	33
			156	61		2.20	1500	5.1	27
			104	92		2.20	3000	4.4	33
			80	120		2.20	3000	4.4	33
34200	21900	ST30+RS5035	209	23	F35	1.50	1500	3.7	21
			160	30		1.50	3000	3.4	24
			104	46		2.20	3000	4.4	33
			79	61		2.20	1500	5.1	27
			52	92		2.20	3000	4.4	33
			40	120		2.20	3000	4.4	33
50000	32000	ST30+RS5035G	236	61	F35	2.20	1500	5.1	27
			157	92		2.20	3000	4.4	33
			120	120		2.20	3000	4.4	33
42900	40000	ST30+RS6340	200	30	F40	1.50	3000	3.4	24
			130	46		2.20	3000	4.4	33
			98	61		2.20	1500	5.1	27
			65	92		2.20	3000	4.4	33
			50	120		2.20	3000	4.4	33
63000	40000	ST30+RS6340G	196	92	F40	2.20	3000	4.4	33
			150	120		2.20	3000	4.4	33
18000	12000	ST70+RS1825G	230	30	F25	3.00	3000	6.4	49
			150	46		3.00	3000	6.4	49
			113	61		4.00	1500	9.1	52
			75	92		4.50	3000	9.2	69
			57	120		4.50	3000	9.2	69
			36	190		4.50	3000	9.2	69
30000	19800	ST70+RS3030	199	16	F30	2.20	1500	5.1	27
			138	23		3.00	1500	7.2	37
			106	30		3.00	3000	6.4	49
			69	46		3.00	3000	6.4	49
			52	61		4.00	1500	9.1	52
			35	92		4.50	3000	9.2	69
			27	120		4.50	3000	9.2	69
			17	190		4.50	3000	9.2	69

THOMSON

组合角行程执行器 ST+RS 系列(4) 开关式 380V,50Hz 30% 电机负荷 IP67

最大 扭矩 Nm	操作 扭矩 Nm	执行器+齿轮箱 型号	操作 时间 秒/90°	执行器 转速 rpm	法兰 尺寸 (ISO)	S4:电机负荷率30%			
						功率 KW	转速 rpm	额定 电流	启动 电流
30000	19800	ST70+RS3030G	207	46	F30	3.00	3000	6.4	49
			156	61		4.00	1500	9.1	52
			104	92		4.50	3000	9.2	69
			80	120		4.50	3000	9.2	69
			50	190		4.50	3000	9.2	69
50000	32000	ST70+RS5035	209	23	F35	3.00	1500	7.2	37
			160	30		3.00	3000	6.4	49
			104	46		3.00	3000	6.4	49
			79	61		4.00	1500	9.1	52
			52	92		4.50	3000	9.2	69
			40	120		4.50	3000	9.2	69
			25	190		4.50	3000	9.2	69
50000	32000	ST70+RS5035G	236	61	F35	4.00	1500	9.1	52
			157	92		4.50	3000	9.2	69
			120	120		4.50	3000	9.2	69
			76	190		4.50	3000	9.2	69
63000	40000	ST70+RS6340	200	30	F40	3.00	3000	6.4	49
			130	46		3.00	3000	6.4	49
			98	61		4.00	1500	9.1	52
			65	92		4.50	3000	9.2	69
			50	120		4.50	3000	9.2	69
			32	190		4.50	3000	9.2	69
63000	40000	ST70+RS6340G	196	92	F40	4.50	3000	9.2	69
			150	120		4.50	3000	9.2	69
			95	190		4.50	3000	9.2	69

电动执行器选型介绍：

伯纳德电动执行器品种多规格全，最大的特点是可根据用户的实际需求量身定做，如果选型得当，即可满足工业要求，又可获得最大经济性。伯纳德常用的执行器按动作分有开关型、调节型和调节型，调节频繁或工位重要的调节阀应该选配调节型，调节次数不多(每天动作360次、每小时启动1200次以内)，且工位不太重要的调节阀可选用调节型执行器，在满足要求的前提下可尽量节约成本。伯纳德开关型电动执行器所配电机为30%工作制，基本可以满足所有开关型应用场合。

伯纳德执行器具有多种防护级别，其中IP67是标准配置。对ST系列执行器来说，标准防护等级是IP68。伯纳德还提供电气元件防爆型(Exd)和隔爆型(Exd)两种级别的防爆电动执行器，对于隔爆型，标准等级为ExdCII T4。用户在选型时，请注意选型表上的防爆等级标识。

组合角行程执行器 ST+RS 系列(1) 开关式 220V,50Hz 30% 电机负荷 IP67

最大 扭矩 Nm	操作 扭矩 Nm	执行器+齿轮箱 型号	操作 时间 秒/90°	执行器 转速 rpm	法兰 尺寸 (ISO)	S4:电机负荷率30%			
						功率 KW	转速 rpm	额定 电流	启动 电流
500	500	ST6+RS50	56	11	F10	0.10	750	2.5	3.0
500	500		38	16		0.10	750	2.5	3.0
500	500		27	23		0.40	1500	4.0	6.3
500	500		21	30		0.40	1500	4.0	6.3
500	500		13	46		0.40	1500	4.0	6.3
500	500		10	61		0.40	3000	3.5	10.5
428	428		7	92		0.40	3000	3.5	10.5
1000	1000	ST6+RS102	68	11	F12	0.10	750	2.5	3.0
850	850		47	16		0.10	750	2.5	3.0
1000	1000		33	23		0.40	1500	4.0	6.3
935	935		25	30		0.40	1500	4.0	6.3
680	680		16	46		0.40	1500	4.0	6.3
765	765		12	61		0.40	3000	3.5	10.5
510	510		8	92		0.40	3000	3.5	10.5
2500	2500	ST6+RS252	164	11	F12	0.10	750	2.5	3.0
2100	2100		113	16		0.10	750	2.5	3.0
2500	2500		78	23		0.40	1500	4.0	6.3
2310	2310		60	30		0.40	1500	4.0	6.3
1680	1680		39	46		0.40	1500	4.0	6.3
1890	1890		30	61		0.40	3000	3.5	10.5
1260	1260		20	92		0.40	3000	3.5	10.5
3600	2280	ST6+RS600	218	11	F16	0.10	750	2.5	3.0
3000	1900		150	16		0.10	750	2.5	3.0
3600	2280		104	23		0.40	1500	4.0	6.3
3300	2090		80	30		0.40	1500	4.0	6.3
2400	1520		52	46		0.40	1500	4.0	6.3
2700	1710		39	61		0.40	3000	3.5	10.5
1800	1140		26	92		0.40	3000	3.5	10.5
6600	4400	ST6+RS1825G	230	30	F16	0.40	1500	4.0	6.3
4800	3200		150	46		0.40	1500	4.0	6.3
5400	3600		113	61		0.40	3000	3.5	10.5
3600	2400		75	92		0.40	3000	3.5	10.5
3500	3500	ST14+RS432	98	11	F16	0.3	1500	3.5	15
3500	3500		68	16		0.3	1500	3.5	15
2750	2750		47	23		0.3	1500	3.5	15
1500	1500		18	61		0.3	1500	3.5	15
6000	3800	ST14+RS600	218	11	F16	0.3	1500	3.5	15
6000	3800		150	16		0.3	1500	3.5	15
6000	3800		104	23		0.3	1500	3.5	15
3600	2280		39	61		0.3	1500	3.5	15

THOMSON

组合角行程执行器 ST+RS 系列(2) 开关式 220V,50Hz 30% 电机负荷 IP67

最大 扭矩 Nm	操作 扭矩 Nm	执行器+齿轮箱 型号	操作 时间 秒/90°	执行器 转速 rpm	法兰 尺寸 (ISO)	S4:电机负荷率30%			
						功率 KW	转速 rpm	额定 电流	启动 电流
7200	4800	ST14+RS1825G	113	61	F25	0.3	1500	3.5	15
10780	7140	ST14+RS3030	199	16	F30	0.3	1500	3.5	15
8470	5610		138	23		0.3	1500	3.5	15
4620	3060		52	61		0.3	1500	3.5	15
12000	7920	ST14+RS3030G	156	61	F30	0.3	1500	3.5	15
16680	10680	ST14+RS5035G	236	61	F35	0.3	1500	3.5	15

电动执行器控制系统介绍(1)：

伯纳德电动执行器的控制系统采用模块化组合，种类繁多，可适应不同的应用场合。无控制系统的，我们称为裸机，意思是只提供单独的执行器(包括减速机构、力矩测量机构、限位和力矩开关及驱动装置、电动机等)，按用户要求将各组件的连线接于端子上，并标上端子号。裸机需要用户自行配备逻辑控制装置，如阀开、阀关、停止等，增加了用户的麻烦，但价格低，且用户可根据自身的需要开发专门的控制系统。

INTEGRAL+ 是伯纳德开发的执行器逻辑控制系统，是执行器控制系统的基本单元，具有自动校相、掉相报警、电机过热保护、过力矩保护、就地操作开关、远程本地选择等等，用户可根据需要选择电压控制(10-250V交直流)和干触点控制(内部直流电压24V)，并可通过状态继电器(4个)和故障报警继电器(1个)读取阀门的状态及故障种类。INTEGRAL+ 上的电路插块和微动开关，可以让用户现场改变缺省设定，如选择关阀方向、继电器触点是常开还是常闭等。在传统控制方式中，INTEGRAL+ 是一款优秀的控制系统，其可靠性和方便性都是首屈一指，使伯纳德电动执行器享誉全世界。

POSIGAM+ 是在 INTEGRAL+ 基础上增加位置输出组件和位置控制电路构成的，用来控制调节型电动执行器，控制精度2%。该控制系统的特点是简单可靠，控制精度较高，对于高端客户还可换装固态继电器和塑料电位器，进一步提高调节品质。位置控制电路板上也有一些微动开关，用户可以设定关阀方向、控制信号种类(如4-20mA或0-10V)等。

MODUGAM+ 也是在 INTEGRAL+ 基础上增加位置输出组件和位置控制电路构成的，和 POSIGAM+ 不同的是其驱动部件全部采用高品质的电路，如固态继电器、塑料电位器等，不但控制精度高，且寿命长，可靠性高，是专门用来控制调节型电动执行器的优秀控制系统，控制精度1%。

以上两种位置控制系统即可用模拟信号(如4-20mA)来控制阀门的开关，也可用脉冲信号(干触点)来控制，只要增加一个转换开关即可，具体方法请见有关的技术资料。

角行程执行器 SD 系列 级调节型 380V,50Hz 50% 电机负荷 IP67

最大 扭矩 Nm	操作 扭矩 Nm	执 行 器 型 号	操 作 时 间 秒 / 90°	法 兰 尺 寸 (ISO)	S4:电机负荷率 50%			
					功 率 KW	转 速 rpm	额 定 电 流	启 动 电 流
80	60	OAP	30/60	F05/07	0.03	1500	0.3	0.5
150	80	OA15	25	F07	0.03	1500	0.3	0.5
250	140	ASP	30/60	F07/10	0.03	1500	0.3	0.5
500	250	AS50	30	F10/07	0.06	1500	0.3	0.8
500	250		60	F10/07	0.06	750	0.6	0.9
1000	500	AS100	30/45	F12/(14)	0.10	1500	0.6	1.2
1000	500		80	F12/(14)	0.03	1500	0.3	0.5
1000	600	BS100	30	F12/(14)	0.10	1500	0.6	1.1
1000	600		60	F12/(14)	0.06	1500	0.3	0.8
2500	1250	AS200	70	F16/(14)	0.10	1500	0.6	1.2
4000	2000	AS400	125	F16	0.10	1500	0.6	1.2

角行程执行器 SD 系列 级调节型 220V,50Hz 50% 电机负荷 P67

最大 扭矩 Nm	操作 扭矩 Nm	执 行 器 型 号	操 作 时 间 秒 / 90°	法 兰 尺 寸 (ISO)	S4:电机负荷率50%			
					功 率 KW	转 速 rpm	额 定 电 流	启 动 电 流
80	60	OAP	30/60	F05/07	0.03	1500	0.6	0.9
150	80	OA15	25	F07	0.03	1500	0.6	0.9
250	140	ASP	30/60	F07/10	0.03	1500	0.6	0.9
500	250	AS50	30	F10/07	0.06	1500	1.2	1.7
500	250		60	F10/07	0.08	750	1.5	2.4
800	500	AS100	30	F12/(14)	0.15	1500	2.0	3.0
1000	600		45	F12/(14)	0.15	1500	2.0	3.0
1000	600		80	F12/(14)	0.06	1500	1.2	1.7
1000	600	BS100	30	F12/(14)	0.15	1500	2.0	3.0
1000	600		60	F12/(14)	0.06	1500	1.2	1.7
2000	1200	AS200	70	F16/(14)	0.15	1500	2.0	3.0
3000	2000	AS400	125	F16	0.15	1500	2.0	3.0

组合角行程执行器 ASM+RS系列 级调节型 380V,50Hz 50%电机负荷 IP67

最大 扭矩 Nm	操作 扭矩 Nm	执行器+齿轮箱 型号	操作 时间 秒 / 90°	执行器 转速 rpm	法兰 尺寸 (ISO)	S4:电机负荷率 50 %			
						功率 KW	转速 rpm	额定 电流	启动 电流
500	500	ASM0+RS50	24	26	F10	0.10	1500	0.6	1.2
			35	17		0.10	1500	0.6	1.2
			64	10		0.03	1500	0.3	0.5
			127	5		0.06	750	0.6	0.9
1000	1000	ASM0+RS102	29	26	F12	0.10	1500	0.6	1.2
			43	17		0.10	1500	0.6	1.2
			78	10		0.03	1500	0.3	0.5
			155	5		0.06	750	0.6	0.9
2500	2500	ASM0+RS252	70	26	F16	0.10	1500	0.6	1.2
			103	17		0.10	1500	0.6	1.2
			187	10		0.03	1500	0.3	0.5
			373	5		0.06	750	0.6	0.9
3600	2280	ASM0+RS600	94	26	F16	0.10	1500	0.6	1.2
			138	17		0.10	1500	0.6	1.2
			249	10		0.03	1500	0.3	0.5
7200	4800	ASM0+RS1825G	269	26	F25	0.10	1500	0.6	1.2
6000	3800	ASM1+RS600	94	26	F16	0.37	1500	1.1	5.0
			138	17		0.10	1500	0.6	1.2
			249	10		0.10	1500	0.6	1.2
12000	8000	ASM1+1825G	269	26	F25	0.37	1500	1.1	5.0
4000	4000	ASM2+RS432	127	9	F16	0.10	1500	0.6	1.2
			186	6		0.10	1500	0.6	1.2
7520	4960	ASM2+RS1825	269	9	F25	0.10	1500	0.6	1.2

电动执行器控制系统介绍(2)：

随着工业自动化的不断发展，总线控制越来越多的得到应用。所有伯纳德电动执行器只要配备了 INTEGRAL+ 以上的控制系统，都可实现总线控制。目前伯纳德提供的总线控制有通用现场总线 PROFIBUS / DP / DPAI 和 MODUBUS，专用现场总线 DS100 和 DS200。其中专用现场总线 DS200 是带有冗余系统的总线控制，特别适合可靠性要求极高的应用场合。

以上总线系统都是在 INTEGRAL+ 基础上增加一块总线接口板构成的，安装调试都非常方便。但专用总线 DS100 和 DS200 还需要一个控制器，执行器组通过控制器和通用总线系统相连，相对造价较低，且可同时控制 16 条线路，每条线路接 31 台执行器，最长距离可达 10 公里。

智能型控制系统 是伯纳德开发的一款先进的数字控制系统，采用微处理器做为核心处理单元，并采用绝对编码器将位置信号和力矩信号进行数字化，具有精度高、数值准确等特点，是真正意义上的智能数字控制系统。该系统的详细介绍，请参阅有关技术资料。

组合角行程执行器 SR+RS 系列 级调节型 380V,50Hz 50% 电机负荷 IP67

最大 扭矩 Nm	操作 扭矩 Nm	执行器+齿轮箱 型号	操作 时间 秒 / 90°	执行器 转速 rpm	法兰 尺寸 (ISO)	S4:电机负荷率50%			
						功率 KW	转速 rpm	额定 电流	启动 电流
500	500	SRA6+RS50	24	26	F10	0.10	1500	0.6	1.1
500	500		35	17		0.10	1500	0.6	1.1
500	500		64	10		0.10	1500	0.6	1.1
1000	1000	SRA6+RS102	29	26	F12	0.10	1500	0.6	1.1
1000	1000		43	17		0.10	1500	0.6	1.1
1000	1000		78	10		0.10	1500	0.6	1.1
2100	2100	SRA6+RS252	30	61	F16	0.15	1500	0.7	2.1
2500	2500		70	26		0.10	1500	0.6	1.1
2500	2500		103	17		0.10	1500	0.6	1.1
2500	2500		187	10		0.10	1500	0.6	1.1
3000	1900	SRA6+RS600	39	61	F16	0.15	1500	0.7	2.1
3600	2280		94	26		0.10	1500	0.6	1.1
3600	2280		138	17		0.10	1500	0.6	1.1
3600	2280		249	10		0.10	1500	0.6	1.1
3250	3250	SRC+RS432	54	20	F16	0.15	1500	0.7	2.1
4000	4000		120	9		0.10	1500	0.6	1.1

组合角行程执行器 SR+RS 系列 级调节型 220V,50Hz 50% 电机负荷 IP67

最大 扭矩 Nm	操作 扭矩 Nm	执行器+齿轮箱 型号	操作 时间 秒 / 90°	执行器 转速 rpm	法兰 尺寸 (ISO)	S4:电机负荷率50%			
						功率 KW	转速 rpm	额定 电流	启动 电流
500	500	SRA6+RS50	24	26	F10	0.20	1500	2.5	3.5
500	500		35	17		0.20	1500	2.5	3.5
500	500		64	10		0.20	1500	1.2	1.7
850	850	SRA6+RS102	29	26	F12	0.20	1500	2.5	3.5
1000	1000		43	17		0.20	1500	2.5	3.5
1000	1000		78	10		0.20	1500	1.2	1.7
2100	2100	SRA6+RS252	70	26	F16	0.20	1500	2.5	3.5
2500	2500		103	17		0.20	1500	2.5	3.5
2500	2500		187	10		0.20	1500	1.2	1.7
3000	1900	SRA6+RS600	94	26	F16	0.20	1500	2.5	3.5
3600	2280		138	17		0.20	1500	2.5	3.5
3600	2280		249	10		0.20	1500	1.2	1.7
3250	3250	SRC+RS432	120	9	F16	0.20	1500	2.5	3.5

组合角行程执行器 ST+RS系列 级调节型(1) 380V,50Hz 50%电机负荷 IP67

最大 扭矩 Nm	操作 扭矩 Nm	执行器+齿轮箱 型号	操作 时间 秒 / 90°	执行器 转速 rpm	法兰 尺寸 (ISO)	S4: 电机负荷率50%			
						功率 KW	转速 rpm	额定 电流	启动 电流
500	500	ST6+RS50	56	11	F10	0.10	750	0.8	1.6
			38	16		0.10	750	0.8	1.5
			27	23		0.37	1500	1.1	5.0
1000	1000	ST6+RS102	68	11	F12	0.10	750	0.8	1.6
			47	16		0.10	750	0.8	1.5
			33	23		0.37	1500	1.1	5.0
			25	30		0.37	1500	1.1	5.0
2500	2500	ST6+RS252	164	11	F16	0.10	750	0.8	1.6
			113	16		0.10	750	0.8	1.5
			78	23		0.37	1500	1.1	5.0
			60	30		0.37	1500	1.1	5.0
			39	46		0.37	1500	1.1	5.0
3600	2280	ST6+RS600	218	11	F16	0.10	750	0.8	1.6
			150	16		0.10	750	0.8	1.5
			104	23		0.37	1500	1.1	5.0
			80	30		0.37	1500	1.1	5.0
			52	46		0.37	1500	1.1	5.0
3500	3500	ST14+RS432	98	11	F16	0.37	1500	1.1	5
			68	16		0.37	1500	1.1	5
			47	23		0.50	1500	1.5	5
6000	3800	ST14+RS600	218	11	F16	0.37	1500	1.1	5
			150	16		0.37	1500	1.1	5
			104	23		0.50	1500	1.5	5
			49	61		0.90	1500	2.7	14
16800	11200	ST14+RS1825G	113	61	F25	0.90	1500	2.7	14
10780	7140	ST14+RS3030	199	16	F25	0.37	1500	1.1	5
			138	23		0.50	1500	1.5	5
			52	61		0.90	1500	2.7	14
28000	18480	ST14+RS3030G	156	61	F25	0.90	1500	2.7	14
14100	9300	ST30+RS1825	143	16	F25	0.90	1500	2.7	14
			100	23		1.50	1500	3.7	21
			38	61		2.20	1500	5.1	27
18000	12000	ST30+RS1825G	113	61	F25	2.20	1500	5.1	27

组合角行程执行器 ST+RS 系列III 级调节型(2) 380V,50Hz 50% 电机负荷 IP67

最大 扭矩 Nm	操作 扭矩 Nm	执行器+齿轮箱 型号	操作 时间 秒 /90°	执行器 转速 rpm	法兰 尺寸 (ISO)	S4:电机负荷率50%			
						功率 KW	转速 rpm	额定 电流	启动 电流
23100	15300	ST30+RS3030	199	16	F25	0.90	1500	2.7	14
			138	23		1.50	1500	3.7	21
			53	61		2.20	1500	5.1	27
30000	19800	ST30+RS3030G	156	61	F25	2.20	1500	5.1	27
34200	21900	ST30+RS5035	209	23	F25	1.50	1500	3.7	21
			79	61		2.20	1500	5.1	27
50000	32000	ST30+RS5035G	236	61	F35	2.20	1500	5.1	27
42900	40000	ST30+RS6340	98	61	F40	2.20	1500	5.1	27
18000	12000	ST70+RS1825G	113	61	F25	4.00	1500	9.1	52
30000	19800	ST70+RS3030	199	16	F25	2.20	1500	5.1	27
			138	23		3.00	1500	7.2	37
			52	61		4.00	1500	9.1	52
30000	19800	ST70+RS3030G	156	61	F25	4.00	1500	9.1	52
50000	32000	ST70+RS5035	209	23	F25	3.00	1500	7.2	37
			79	61		4.00	1500	9.1	52
50000	32000	ST70+RS5035G	236	61	F35	4.00	1500	9.1	52
63000	40000	ST70+RS6340	98	610	F40	4.00	1500	9.1	52

电动执行器的使用常识(1)：

为了驱赶潮气,防止冷凝,伯纳德电动执行器在主机箱内可加装电热元件。户外安装的执行器或环境过于潮湿,一般都应安装电热元件。但有些用户对此不够重视,因冷凝造成电路短路或发霉的情况时有发生。因此我们强烈建议户外安装的执行器,或虽然是户内安装,但当地气候潮湿的一定要加装电热元件。当然有些环境温度过高的应用场合,是不能使用电热元件的,如电厂的二次风系统等,此时如果增加电热元件反而画蛇添足,造成不必要的麻烦。

同样为了驱潮,执行器在潮湿环境长期存放时也应该通电(带电热元件的执行器),以确保电路板不霉变。如果没有按照以上要求去做,或执行器未加装电热元件,在安装就位后及通电之前,一定要将执行器主机箱和控制箱打开检查,如发现有冷凝水或电路霉变,必须进行烘干和修复后再通电试车,否则会造成执行器损坏。

组合角行程执行器 ST+RS系列 级调节型 220V,50Hz 50%电机负荷 IP67

最大扭矩 Nm	操作 扭矩 Nm	执行器+齿轮箱 型号	操作 时间 秒 / 90°	执行器 转速 rpm	法兰 尺寸 (ISO)	S4:电机负荷率50 %			
						功率 KW	转速 rpm	额定 电流	启动 电流
500	500	ST6+RS50	56	11	F10	0.10	750	2.5	3.0
			38	16		0.10	750	2.5	3.0
			27	23		0.40	1500	4.0	6.3
1000 850 1000 935	1000 850 1000 935	ST6+RS102	68	11	F12	0.10	750	2.5	3.0
			47	16		0.10	750	2.5	3.0
			33	23		0.40	1500	4.0	6.3
			25	30		0.40	1500	4.0	6.3
2500 2100 2500 2310 1680	2500 2100 2500 2310 1680	ST6+RS252	164	11	F16	0.10	750	2.5	3.0
			113	16		0.10	750	2.5	3.0
			78	23		0.40	1500	4.0	6.3
			60	30		0.40	1500	4.0	6.3
			39	46		0.40	1500	4.0	6.3
3600 3000 3600 3300 2400	2280 1900 2280 2090 1520	ST6+RS600	218	11	F16	0.10	750	2.5	3.0
			150	16		0.10	750	2.5	3.0
			104	23		0.40	1500	4.0	6.3
			80	30		0.40	1500	4.0	6.3
			52	46		0.40	1500	4.0	6.3
6600 4800	4400 3200	ST6+RS1825G	230	30	F25	0.40	1500	4.0	6.3
			150	46		0.40	1500	4.0	6.3
3500 3500 2750	3500 3500 2750	ST14+RS432	98	11	F16	0.30	1500	3.5	15
			68	16		0.30	1500	3.5	15
			47	23		0.30	1500	3.5	15
6000 6000 6000 3600	3800 3800 3800 2280	ST14+RS600	218	11	F16	0.30	1500	3.5	15
			150	16		0.30	1500	3.5	15
			104	23		0.30	1500	3.5	15
			39	61		0.30	1500	3.5	15
7200	4800	ST14+RS1825G	113	61	F25	0.30	1500	3.5	15
10780 8470 4620	7140 5610 3060	ST14+RS3030	199	16	F25	0.30	1500	3.5	15
			138	23		0.30	1500	3.5	15
			52	61		0.30	1500	3.5	15
12000	7920	ST14+RS3030G	156	61	F25	0.30	1500	3.5	15
16680	10680	ST14+RS5035G	236	61	F35	0.30	1500	3.5	15

角行程执行器 SD 系列 级调节型 380V,50Hz 100% 电机负荷 IP67

最大 扭矩 Nm	操作 扭矩 Nm	执行器 型号	操作 时间 秒/90°	法兰 尺寸 (ISO)	S4:电机负荷率100%			
					功率 KW	转速 rpm	额定 电流	启动 电流
80	40	OAP	30	F05/07	0.02	1500	0.15	0.30
80	40	OAP	60	F05/07	0.02	1500	0.15	0.30
250	125	MAS1	30	F10	0.02	1500	0.15	0.30
250	125	MAS1	60	F10	0.02	1500	0.15	0.30
500	250	MAS4	30	F10	0.03	1500	0.30	0.70
500	250	MAS4	60	F10	0.04	750	0.35	0.65
1000	500	MBS2	30	F12	0.08	1500	0.30	1.20
1000	500	MBS2	60	F12	0.03	1500	0.30	0.70
1000	500	MBS2	120	F12	0.04	750	0.35	0.65

角行程执行器 SD 系列 级调节型 220V,50Hz 100% 电机负荷 IP67

最大 扭矩 Nm	操作 扭矩 Nm	执行器 型号	操作 时间 秒/90°	法兰 尺寸 (ISO)	S4:电机负荷率100%			
					功率 KW	转速 rpm	额定 电流	启动 电流
80	40	OAP	30	F05/07	0.015	1500	0.5	0.7
80	40	OAP	60	F05/07	0.015	1500	0.5	0.7
250	125	MAS1	30	F10	0.04	1500	0.8	1.4
250	125	MAS1	60	F10	0.015	1500	0.5	0.7
500	250	MAS4	30	F10	0.10	1500	1.0	3.0
500	250	MAS4	60	F10	0.04	750	0.9	1.2
1000	500	MBS2	60	F12	0.10	1500	1.0	3.0
1000	500	MBS2	120	F12	0.04	750	0.9	1.2

组合角行程执行器 M + RS 系列 级调节型 (1) 380V,50Hz IP67

最大 扭矩 Nm	操作 扭矩 Nm	执行器+齿轮箱 型号	操作 时间 秒 / 90°	执行器 转速 rpm	法兰 尺寸 (ISO)	S4:电机负荷率100%			
						功率 KW	转速 rpm	额定 电流	启动 电流
500	250	MA+RS50	246 128 68	2.5 4.8 9	F10	0.03	1500	0.3	0.7
1000 1000 1000 680	500 500 500 340	MA+RS102	300 156 83 42	2.5 4.8 9 18	F12	0.03	1500	0.3	0.7
2500 2500 1680 1260	1250 1250 840 630	MA+RS252	375 200 100 67	4.8 9 18 27	F16	0.03	1500	0.3	0.7
3600 2400 1800	2280 1520 1140	MA+RS600	267 133 89	9 18 27	F16	0.03	1500	0.3	0.7
1000	500	MA4+RS102	42	18	F12	0.08	1500	0.3	1.2
2500	1250	MA4+RS252	100 67	18 27	F16	0.08	1500	0.3	1.2
3600	2280	MA4+RS600	133 89	18 27	F16	0.08	1500	0.3	1.2
500	250	MB+RS50	154 88 47	4 7 13	F10	0.12	1500	0.5	2.6
1000	500	MB+RS102	188 107 58 33	4 7 13 23	F12	0.12	1500	0.5	2.6
2500	1250	MB+RS252	257 138 78 42	7 13 23 43	F16	0.12	1500	0.5	2.6
4000 4000 3250 2500	2000 2000 1625 1250	MB+RS432	270 154 83 47	4 7 13 23	F16	0.12	1500	0.5	2.6
6000 6000 6000 3600	3800 3800 3800 2280	MB+RS600	343 185 104 56	7 13 23 43	F16	0.12	1500	0.5	2.6
6110 4700 2820	4030 3100 1860	MB+RS1825	177 100 53	13 23 43	F25	0.12	1500	0.5	2.6
12000 7200	8000 4800	MB+RS1825G	299 160	23 43	F25	0.12	1500	0.5	2.6

组合角行程执行器 M + RS 系列 级调节型 (2) 380V,50Hz IP67

最大 扭矩 Nm	操作 扭矩 Nm	执行器+齿轮箱 型号	操作 时间 秒 / 90°	执行器 转速 rpm	法兰 尺寸 (ISO)	S4:电机负荷率100%			
						功率 KW	转速 rpm	额定 电流	启动 电流
10010 7700 4620	6630 5100 3060	MB+RS3030	245 138 74	13 23 43	F30	0.12	1500	0.5	2.6
12000	7920	MB+RS3030G	222	43	F30	0.35	1500	1.2	4.6
4000	2000	MB1+RS432	270 154 83 47	4 7 13 23	F16	0.35	1500	1.2	4.6
6000	3800	MB1+RS600	185 104 56	13 23 43	F16	0.35	1500	1.2	4.6
11750 9400 4700	7750 6200 3100	MB1+RS1825	177 100 53	13 23 43	F25	0.35	1500	1.2	4.6
18000 12000	12000 8000	MB1+RS1825G	299 160	23 43	F25	0.35	1500	1.2	4.6
19250 15400 7700	12750 10200 5100	MB1+RS3030	254 138 74	13 23 43	F30	0.35	1500	1.2	4.6
30000 20000	19800 13200	MB1+RS3030G	415 222	23 43	F30	0.35	1500	1.2	4.6
18000 16920 11280	12000 11160 7440	MC+RS1825	100 67 64	23 34.5 52	F25	0.50	1500	1.4	7.6
18000	12000	MC+RS1825G	132	52	F25	0.50	1500	1.4	7.6
30000 27720 18480	19800 18360 12240	MC+RS3030	138 92 61	23 34.5 52	F30	0.50	1500	1.4	7.6
30000	19800	MC+RS3030G	277 183	34.5 52	F30	0.50	1500	1.4	7.6
45600 41040 27360	29200 26280 17520	MC+RS5035	209 139 92	23 34.5 52	F35	0.50	1500	1.4	7.6
50000	17520	MC+RS5035G	277	52	F35	0.50	1500	1.4	7.6
57200 51480 34320	40000 40000 34320	MC+RS6340	261 174 115	23 34.5 52	F40	0.50	1500	1.4	7.6

RS1825



伯 纳 德 电 动 执 行 器

组合角行程执行器 M+RS 系列 级调节型 220V, 50Hz IP67

最大扭矩 Nm	操作 扭矩 Nm	执行器+齿轮箱 型号	操作 时间 秒 / 90°	执行器 转速 rpm	法兰 尺寸 (ISO)	S4:电机负荷率100%			
						功率 KW	转速 rpm	额定 电流	启动 电流
500 441	250 220	MA+RS50	128 68	4.8 9	F10	0.04	1500	0.8	1.4
1000 765 425	500 380 210	MA+RS102	156 83 42	4.8 9 18	F12	0.04	1500	0.8	1.4
2500 1890 1050 840	1250 945 525 420	MA+RS252	375 200 100 67	4.8 9 18 27	F16	0.04	1500	0.8	1.4
2700 1500 1200	1710 950 760	MA+RS600	267 133 89	9 18 27	F16	0.04	1500	0.8	1.4
1000 1000 595	500 500 300	MA4+RS102	156 83 42	4.8 9 18	F12	0.1	1500	1.0	3.0
2500 2500 1470 1260	1250 1250 735 630	MA4+RS252	375 200 100 67	4.8 9 18 27	F16	0.1	1500	1.0	3.0
3600 2100 1800	2280 1330 1140	MA4+RS600	267 133 89	9 18 27	F16	0.1	1500	1.0	3.0
500 490	250 245	MB+RS50	88 47	7 13	F10	0.2	1500	2.7	5.0
1000 850 680	500 425 340	MB+RS102	107 58 33	7 13 23	F12	0.2	1500	2.7	5.0
2500 2100 1680 924	1250 1050 840 460	MB+RS252	257 138 78 42	7 13 23 43	F16	0.2	1500	2.7	5.0
2000 1250 1000	1000 625 500	MB+RS432	154 83 47	7 13 23	F16	0.2	1500	2.7	5.0
4800 3000 2400 1320	3040 1900 1520 836	MB+RS600	343 185 104 56	7 13 23 43	F16	0.2	1500	2.7	5.0
4800 2640	3200 1760	MB+RS1825G	299 160	23 43	F25	0.2	1500	2.7	5.0
4400	2904	MB+RS3030G	222	43	F30	0.2	1500	2.7	5.0

角行程执行器 SD 防爆系列 开关式 380V,50Hz 30% 电机负荷 EExed

最大 扭矩 Nm	操作 扭矩 Nm	执行器 型号	操作 时间 秒/90°	法兰 尺寸 (ISO)	S4:电机负荷率30%			
					功率 KW	转速 rpm	额定 电流	启动 电流
60	60	OA6	6 3	F05/07	0.03 0.04	1500 3000	0.3 0.3	0.5 0.7
80 100	60 60	OA8	6 3	F05/07	0.04 0.10	1500 3000	0.3 0.5	0.7 1.1
100	60	OAP	30 60	F05/07	0.03	1500	0.3	0.5
150	80	OA15	15 25	F07/10	0.03	1500	0.3	0.5
200	140	AS18	5	F07/10	0.10	1500	0.5	1.1
250	140	AS25	5 10	F07/10	0.08 0.15	1500 750	0.8 0.7	4.0 1.4
250	140	ASP	30 60	F07/10	0.03	1500	0.3	0.5
600	400	AS50	30 60	F10/07	0.06 0.06	1500 750	0.4 0.3	0.8 0.8
800	400	AS80	30 60	F12	0.06 0.06	1500 750	0.3 0.4	0.8 0.8
500	500	BS50	6 10	F12	0.15 0.27	1500 1000	0.8 1.1	4.0 2.3
1000 1200	750 750	BS100	30 60	F12/F14	0.10 0.06	1500 1500	0.5 0.3	1.1 0.8
1500	750	BS150	30 60	F14	0.14 0.10	1500 1500	0.4 0.5	2.0 1.1

电动执行器的使用常识(2)：

电动执行器的应用范围非常广泛,使用方式也多种多样。在实践中我们经常发现有部分角行程(90°)执行器,和阀门连接后需要运行的角度实际只有60-80°,甚至更少。对于开关型执行器来说没有太大的影响,只是减少了操作时间。但对于调节型执行器来说,可能要麻烦一些,因为输出信号(如4-20mA)要和阀门开关位置相对应,如果开阀位置不到90°,就要对信号进行压缩,如果压缩比过大,有可能会造成系统振荡。这种情况下,虽然有时通过增加死区降低灵敏度实现稳定调节,但在一定程度上会影响调节品质。建议压缩角度一般不要超过10-15°。

如果执行器和阀门之间是靠底座连接的,我们可以通过调整阀门和执行器的连杆比例,使执行器尽量满行程输出。如果执行器和阀门是直联的,则要麻烦一些,一般是将0°对应4mA,90°对应20mA,而将阀门全开时对应的信号(如16mA)设定为全开信号,这涉及到计算机控制系统的调整,不是都能行的通的。总之,尽量减少信号的压缩量。

角行程执行器 SD 防爆系列 开关式 220V,50Hz 30% 电机负荷 EExed

最大 扭矩 Nm	操作 扭矩 Nm	执行器 型号	操作 时间 秒 / 90°	法兰 尺寸 (ISO)	S4:电机负荷率30%			
					功率 KW	转速 rpm	额定 电流	启动 电流
60	60	OA6	6	F05/07	0.03	1500	0.6	0.9
80	60	OA8	6	F05/07	0.06	1500	1.2	1.7
100	60	OAP	30 60	F05/07	0.03	1500	0.6	0.9
150	80	OA15	15 25	F07/10	0.03	1500	0.6	0.9
180	140	AS18	5	F07/10	0.20	1500	3.5	5.7
250	140	AS25	10	F07/10	0.10	750	2.5	3.4
250	140	ASP	30 60	F07/10	0.03	1500	0.6	0.9
600	400	AS50	30 60	F10/07	0.06 0.04	1500 750	1.2 0.9	1.7 1.2
800	400	AS80	30 60	F12	0.17 0.06	1500 750	2.0 1.8	4.2 2.5
1000 1200	750 750	BS100	30 60	F12/(F14)	0.17 0.06	1500 1500	2.0 1.2	4.2 1.7
1500	750	BS150	60	F14	0.17	1500	2.0	4.2

电动执行器的使用常识(3)：

伯纳德电动执行器进行了长寿命润滑，一般不需特别的维护，通常每年检查一下电动机，看是否运转正常。再检查一下控制箱和主机箱，是否有冷凝现象，电热元件工作是否正常。伯纳德电动执行器出厂时添加的润滑脂可保证10万次的操作，一般无需更换。但环境恶劣，沙尘严重，气候过于干燥时，应定期更换润滑脂。润滑脂的参数是：温度-30~+130，渗透性ASTM室温25下265/295，滴点+180。



角行程执行器 UX 防爆系列 开关式 380V,50Hz 30% 电机负荷 EEx d

最大 扭矩 Nm	操作 扭矩 Nm	执行器 型号	操作 时间 秒 / 90 °	法兰 尺寸 (ISO)	S4:电机负荷率30%			
					功率 KW	转速 rpm	额定 电流	启动 电流
200	140	UX18	5	F07/10	0.14	1500	0.4	2.0
250	140	UX25	5	F07/10	0.15	1500	0.8	4.0
250	140	UX25	10	F07/10	0.08	750	0.7	1.4
250	140	UXP	43	F07/10	0.03	1500	0.3	0.5
600	400	UX50	30	F07/10	0.08	1500	0.3	1.2
600	400	UX50	60	F07/10	0.06	750	0.3	0.8
800	400	UX80	30	F12	0.08	1500	0.3	1.2
800	400	UX80	60	F12	0.06	750	0.4	0.8

角行程执行器 UX 防爆系列 开关式 220V,50Hz 30% 电机负荷 EEx d

最大 扭矩 Nm	操作 扭矩 Nm	执行器 型号	操作 时间 秒 / 90 °	法兰 尺寸 (ISO)	S4:电机负荷率30%			
					功率 KW	转速 rpm	额定 电流	启动 电流
35	35	ZX3	11	F05	0.03	2600	0.5	0.7
180	140	UX18	5	F07/10	0.12	1500	3.5	5.7
250	140	UX25	10	F07/10	0.08	750	2.5	3.4
250	140	UXP	43	F07/10	0.06	1500	1.0	1.9
600	400	UX50	30	F07/10	0.07	1500	1.3	2.0
600	400	UX50	60	F07/10	0.06	750	0.9	1.2
800	400	UX80	30	F12	0.06	1500	2.0	4.2
800	400	UX80	60	F12	0.06	750	1.8	2.5



角行程执行器 SD 防爆系列 级调节型 380V,50Hz 50% 电机负荷 EEx ed

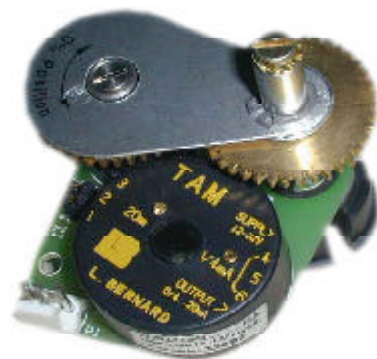
最大扭矩 Nm	操作 扭矩 Nm	执行器 型号	操作 时间 秒 / 90 °	法兰 尺寸 (ISO)	S4:电机负荷率50%			
					功率 KW	转速 rpm	额定 电流	启动 电流
100	60	OAP	30/60	F05/F07	0.02	1500	0.15	0.30
150	80	OA15	25	F07/(10)	0.03	1500	0.15	0.30
250	140	ASP	30/60	F07/10	0.02	1500	0.15	0.30
500	400	AS50	30	F10/07	0.08	1500	0.30	1.20
500	400		60		0.04	750	0.35	0.65
1000	750	BS100	30	F12/(14)	0.08	1500	0.30	1.20
1000	750		60		0.03	1500	0.30	0.70

角行程执行器 SD 防爆系列 级调节型 220V,50Hz 50% 电机负荷 EEx ed

最大扭矩 Nm	操作 扭矩 Nm	执行器 型号	操作 时间 秒 / 90 °	法兰 尺寸 (ISO)	S4:电机负荷率50%			
					功率 KW	转速 rpm	额定 电流	启动 电流
100	60	OAP	30/60	F05/F07	0.02	1500	0.5	0.7
150	80	OA15	25	F07/(10)	0.015	1500	0.5	0.7
250	140	ASP	30	F07/10	0.06	1500	1.0	1.9
250	140		60		0.02	1500	0.5	0.7
400	400	AS50	30	F10/07	0.06	1500	1.0	1.9
500	400		60		0.04	750	0.9	1.2
1000	750	BS100	30	F12/(14)	0.17	1500	2.0	4.2
1000	750		60		0.06	1500	1.0	1.9

TAM (电流变送器) 简介：

伯纳德调节型电动执行器的位置信号一般采用电位器(普通型)输出到控制系统,再由控制系统变换后输出4-20mA 标准信号。如果用户提出要求,可以将电位器组件改成TAM(电流变送器)组件,不用通过控制系统直接输出4-20mA。TAM 组件由TAM、电位器和驱动齿轮组成,24V 直流供电(一般由用户提供)。有些应用场合要求执行器提供连续位置信号,但控制命令只使用干触点,此时如果采用TAM+INTEGRAL+ 是一个不错的选择。



角行程执行器 UX 防爆系列 、 级调节型 380V,50Hz EEx d

最大扭矩 Nm	操作 扭矩 Nm	执行器 型号	操作 时间 秒/90°	法兰 尺寸 (ISO)	S4:电机负荷率 50%(100%)			
					功率 KW	转速 rpm	额定 电流	启动 电流
250	140 (125)	UXP	43	F10	0.03	1500	0.3	0.50
500	400 (250)	UX50	30	F10	0.08	1500	0.3	1.20
500	400 (250)	UX50	60	F10	0.04	750	0.35	0.65

注：括号内数值为 级调节型

角行程执行器 UX 防爆系列 、 级调节型 220V,50Hz EEx d

最大扭矩 Nm	操作 扭矩 Nm	执行器 型号	操作 时间 秒/90°	法兰 尺寸 (ISO)	S4:电机负荷率 50%(100%)			
					功率 KW	转速 rpm	额定 电流	启动 电流
300 (250)	140 (125)	UXP	43	F07/10	0.06	1500	1	1.9
600 (400)	400 (250)	UX50	30	F07/10	0.06	1500	1	1.9
600 (500)	400 (250)	UX50	60	F07/10	0.04	750	0.9	1.2

注：括号内数值为 级调节型

Mini 控制系统简介：

Mini 控制系统是伯纳德公司专门为小力矩执行器开发的经济型控制系统，可直接安装在执行器内，无需专门的控制箱，体积小，安装方便。控制执行器开关的触点由机内 220V 供电，无需用户提供额外的电源。虽然是经济型控制系统，但基本控制功能齐全，甚至可以实现 级调节控制。需要注意的是，目前只有 220V 供电电压的 SD 系列执行器可以配装 Mini 控制系统，且调节型执行器在控制信号丢失时，阀门自动关闭。



组合角行程执行器 UXA 防爆系列 级调节型 380V,50Hz EEx d

最大 扭矩 Nm	操作 扭矩 Nm	执行器+齿轮箱 型号	操作 时间 秒 / 90°	执行器 转速 rpm	法兰 尺寸 (ISO)	S4: 电机负荷率100%			
						功率 KW	转速 rpm	额定 电流	启动 电流
500 500 500	250 250 250	UXA+RS50	127 64 35	4.9 9.6 17	F10	0.08	1500	0.3	1.2
1000 1000 1000 680	500 500 500 340		155 78 43 29	4.9 9.6 17 26					
2500 2500 1680	1250 1250 840	UXA+RS252	187 103 70	9.6 17 26	F16	0.08	1500	0.3	1.2
3600 2400	2280 1520		138 94	17 26					

组合角行程执行器 UXA 防爆系列 级调节型 220V,50Hz EEx d

最大 扭矩 Nm	操作 扭矩 Nm	执行器+齿轮箱 型号	操作 时间 秒 / 90°	执行器 转速 rpm	法兰 尺寸 (ISO)	S4: 电机负荷率100%			
						功率 KW	转速 rpm	额定 电流	启动 电流
392 294 245	196 147 125	UXA+RS50	127 64 35	4.9 10 17	F10	0.06	1500	1.0	1.9
680 510 425	340 255 213		155 78 43	4.9 10 17					
1680 1260 1050 840	840 630 525 420	UXA+RS252	371 187 103 70	4.9 10 17 26	F16	0.06	1500	1.0	1.9
1800 1500 1200	1140 950 760		249 138 94	10 17 26					
1410 1175 940	900 775 620	UXA+RS1825	238 132 89	10 17 26	F25	0.06	1500	1.0	1.9
2400	1600	UXA+RS1825G	268	26	F25	0.06	1500	1.0	1.9

直行程输出装置

可和多转执行器组合成直行程执行器

最大行程 Nm	操作 推力 Nm	型号	螺距 mm	输入 法兰 (ISO)	输出 法兰 (ISO)	力矩 / 推力 Nm / kN	圈数 / 行程 Turns / mm
50	40	VE50S/2	2	F10	F07/F10	1.4	0.50
50	100	VE50R/2	2	F14	F14	1.4	0.50
50	40	VE50S/4	4	F10	F07/F10	2.2	0.25
50	100	VE50R/4	4	F14	F14	2.2	0.25
100	40	VE100S/2	2	F10	F07/F10	1.4	0.50
100	40	VE100S/4	4	F10	F07/F10	2.2	0.25
100	40	VE100S/5	5	F10	F07/F10	2.7	0.20
100	100	VE100R/6	6	F14	F14	3.2	0.16
100	100	VE100R/8	8	F14	F14	3.6	0.125
200	40	VE200S/2	2	F10	F07/F10	1.4	0.50
200	40	VE200S/4	4	F10	F07/F10	2.2	0.25
200	100	VE200R/6	6	F14	F14	3.2	0.16
200	100	VE200R/8	8	F14	F14	3.6	0.125

直行程装置简介:

直行程装置可以和各种多转执行器(多转头)组合成不同应用类型的直行程电动执行器,比如ST6+VE50S、ST14+VE200S等,常用的组合见下页。选配电动头需要的参数按如下公式计算:

执行器力矩 = 操作推力 × 力矩 / 推力

全行程圈数 = 最大行程 × 圈数 / 行程

操作时间 = $60 \times \frac{\text{圈数}}{\text{执行器速度 (rpm)}}$

直行程装置可按调节阀的接口尺寸选择不同的支架(YORK), 具体在订货时由业务员提供。



直行程执行器

级调节型

380V, 50Hz

50% 电机负荷 IP67

行程范围 mm	最大推力 KN	操作推力 KN	直行程执行器 型号	速 度 秒/mm	S4:电机负荷率50%			
					功 率 KW	转 速 rpm	额 定 电 流	启 动 电 流
10-20	40	20	SRA6/17+VE50S/2	1.76	0.10	1500	0.6	1.1
	40	20	SRA6/10+VE50S/2	3.00	0.10	1500	0.6	1.1
	100	50	ST14/16+VE50R/2	1.87	0.37	1500	1.1	5.0
	100	50	ST14/11+VE50R/2	2.72	0.37	1500	1.1	5.0
20-40	40	20	SRA6/26+VE50S/2	1.15	0.10	1500	0.6	1.1
	40	20	SRA6/17+VE50S/2	1.76	0.10	1500	0.6	1.1
	100	50	ST14/23+VE50R/2	1.30	0.50	1500	1.5	5.0
	100	50	ST14/16+VE50R/2	1.87	0.37	1500	1.1	5.0
30-50	40	20	SRA6/26+VE50S/2	1.15	0.10	1500	0.6	1.1
	100	50	ST14/23+VE50R/2	1.30	0.50	1500	1.5	5.0
	100	50	ST14/60+VE50R/2	2.00	0.90	1500	2.7	14.0
50-100	27	18	SRA6/17+VE100S/4	0.88	0.10	1500	0.6	1.1
	27	18	SRA6/26+VE100S/4	0.57	0.10	1500	0.6	1.1
	40	20	ST6/46+VE100S/2	0.65	0.37	1500	1.1	5.0
	40	30	ST14/16+VE100S/4	0.94	0.37	1500	1.1	5.0
	40	30	ST14/23+VE100S/4	0.65	0.50	1500	1.5	5.0
	90	45	ST30/16+VE100R/6	0.60	0.90	1500	2.7	14.0
100-200	40	20	ST6/46+VE200S/2	0.65	0.37	1500	1.1	1.1
	40	30	ST14/60+VE200S/4	2.50	0.90	1500	2.7	14.0
	90	45	ST30/23+VE200R/6	0.41	1.50	1500	3.7	21.0
	90	45	ST30/16+VE200R/6	0.60	0.90	1500	2.7	14.0



电厂二次风系统

直行程执行器

级调节型

220V, 50Hz

50% 电机负荷 IP67

行程范围 mm	最大推力 KN	操作推力 KN	直行程执行器 型号	速度 秒/mm	S4:电机负荷率 50%			
					功率 KW	转速 rpm	额定 电流	启动 电流
10-20	40	20	SRA6/17+VE50S/2	1.76	0.15	1500	2.0	3.0
	40	20	SRA6/10+VE50S/2	3.00	0.06	1500	1.2	1.7
	100	50	ST14/16+VE50R/2	1.87	0.30	1500	3.5	15.0
	100	50	ST14/11+VE50R/2	2.72	0.30	1500	3.5	15.0
20-40	35	20	SRA6/26+VE50S/2	1.15	0.15	1500	2.0	3.0
	40	20	SRA6/17+VE50S/2	1.76	0.15	1500	2.0	3.0
	40	20	SRA6/10+VE50S/2	3.00	0.06	1500	1.2	1.20
	100	50	ST14/23+VE50R/2	1.30	0.30	1500	3.5	15.0
	100	50	ST14/16+VE50R/2	1.87	0.30	1500	3.5	15.0
30-50	35	20	SRA6/26+VE50S/2	1.15	0.15	1500	2.0	3.0
	70	50	ST14/23+VE50R/2	1.30	0.30	1500	3.5	15.0
	70	50	ST14/60+VE50R/2	2.00	0.30	1500	2.5	15.0
50-100	27	18	SRA6/17+VE100S/4	0.88	0.15	1500	2.0	3.0
	22	18	SRA6/26+VE100S/4	0.57	0.15	1500	2.0	3.0
	28	20	ST6/46+VE100S/2	0.65	0.40	1500	4.0	6.3
	40	20	ST14/16+VE100S/4	0.94	0.30	1500	3.5	15.0
	40	20	ST14/23+VE100S/4	0.65	0.30	1500	3.5	15.0
100-200	28	20	ST6/46+VE200S/2	0.65	0.40	1500	4.0	6.3
	40	30	ST14/60+VE200S/4	2.50	0.30	1500	3.5	15.0

弹簧自返型电动执行器简介：

弹簧自返型电动执行器是专门针对一些特殊场合开发的执行器，它的特点是当现场失去所有电源时，可以依靠弹簧蓄能装置使阀门回到预定的位置（全关或全开），特别适合燃气或危险液体的储藏、运输、消防系统、化工设备等领域。弹簧自返型执行器也分为调节型和开关型，选型请参考P47。



直行程执行器 级调节型 380V, 50Hz 50% 电机负荷 IP67

行程范围 mm	最大推力 KN	操作推力 KN	直行程执行器 型 号	速 度 秒 /mm	S4:电机负荷率 100%			
					功 率 KW	转 速 rpm	额 定 电 流	启 动 电 流
10-20	40	20	MA / 9+VE50S / 2	3.33	0.03	1500	0.3	0.7
20-40	28	17	MA / 18+V50S / 2	1.67	0.03	1500	0.3	0.7
30-50	21	14	MA / 27+VE50S / 2	1.11	0.08	1500	0.3	0.7
50-100	27	13	MA4 / 18+VE100S / 4	0.83	0.08	1500	0.3	1.2
25-40	40	20	MA4 / 18+VE50S / 2	1.67	0.08	1500	0.3	1.2
40-50	40	20	MA4 / 27+VE50S / 2	1.05	0.08	1500	0.3	1.2
50-100	40	20	MB / 13+VE100S / 4	1.15	0.12	1500	0.5	2.6
60-100	100	50	MB1 / 7+VE100R / 6	1.43	0.35	1500	1.2	4.6

直行程执行器 级调节型 220V, 50Hz 50% 电机负荷 IP67

行程范围 mm	最大推力 KN	操作推力 KN	直行程执行器 型 号	速 度 秒 /mm	S4:电机负荷率 100%			
					功 率 KW	转 速 rpm	额 定 电 流	启 动 电 流
10-25	30	20	MA / 9+VE50S / 2	3.33	0.04	1500	0.8	1.4
25-40	25	17	MA4 / 18+VE50S / 2	1.67	0.1	1500	1.0	3.0
40-50	20	14	MA4 / 27+VE50S / / 2	1.11	0.1	1500	1.0	3.0
50-80	20	14	MA / 9+VE100S / 4	1.66	0.04	1500	0.8	1.4
12-50	40	20	MA4 / 9+VE50S / 2	3.33	0.1	1500	1.0	3.0
80-100	22	18	MB / 13+VE100S / 4	1.15	0.2	1500	2.7	5.0
50-100	36	20	MB / 7+VE100S / 4	2.14	0.2	1500	2.7	3.0



油码头消防罐

直行程执行器 防爆 级调节型 380V,50Hz 50% 电机负荷 EExd

行程范围 mm	瞬时推力 KN	工作推力 KN	执行器型号	执行器转速 rpm	时间行程比 s / mm	S4:电机负荷率100%			
						功率 KW	转速 rpm	额定电流	启动电流
12-25	40	20	UXA+VE50S/2	9	3.33	0.08	1500	0.3	1.2
25-40	40	20		18	1.67				
40-50	28	14		27	1.11				
50-100	27	13	UXA+VE100S/4	18	0.83	0.08	1500	0.3	1.2

直行程执行器 防爆 级调节型 220V,50Hz 50% 电机负荷 EExd

行程范围 mm	瞬时推力 KN	工作推力 KN	执行器型号	执行器转速 rpm	时间行程比 s / mm	S4:电机负荷率100%			
						功率 KW	转速 rpm	额定电流	启动电流
12-25	20	20	UXA+VE50S/2	9	3.33	0.06	1500	1.0	1.9
25-40	17	10		18	1.67				
50-100	13	13	UXA+VE100S/4	9	1.67	0.06	1500	1.0	1.9
	10	10		18	0.83				



多转执行器 SR 系列 开关式 380V,50Hz 30% 电机负荷 IP67

最大扭矩 Nm	操作 扭矩 Nm	执行器 型号	转速 rpm	每圈 时间 秒	法兰 尺寸 (ISO)	S4:电机负荷率30%			
						功率 KW	转速 rpm	额定 电流	启动 电流
30	30	SRA6	121	0.49	F10/(F07)				
60	50		51	1.18					
60	50		35	1.71					
60	50		26	2.31					
60	50		17	3.53					
60	50		10	6					
80	80	SRC	40	1.50	F14				
160	120		17	3.53					
160	120		12	5.00					
160	120		9	6.67					
160	120		6	10.0					

多转执行器 SR 系列 开关式 220V,50Hz 30% 电机负荷 IP67

最大扭矩 Nm	操作 扭矩 Nm	执行器 型号	转速 rpm	每圈 时间 秒	法兰 尺寸 (ISO)	S4:电机负荷率30%			
						功率 KW	转速 rpm	额定 电流	启动 电流
30	30	SRA6	121	0.49	F10/(F07)	0.40	3000	3.5	10.5
60	50		51	1.18		0.40	3000	3.5	10.5
60	50		35	1.71		0.40	3000	3.5	10.5
60	50		26	2.31		0.20	1500	2.5	3.5
60	50		17	3.53		0.20	1500	2.5	3.5
60	50		10	6		0.20	1500	1.2	1.7
80	80	SRC	40	1.50	F14	0.40	3000	3.5	10.5
160	120		17	3.53		0.40	3000	3.5	10.5
160	120		12	5.00		0.40	3000	3.5	10.5
160	120		9	6.67		0.20	1500	2.5	3.5
160	120		6	10.0		0.20	1500	2.5	3.5



多转执行器

ST 系列 开关式 380V,50Hz 30% 电机负荷 IP67

最大 扭矩 Nm	操作 扭矩 Nm	执行器 型号	转速 rpm	每圈 时间 秒	法兰 尺寸 (ISO)	S4:电机负荷率30%			
						功率 KW	转速 rpm	额定 电流	启动 电流
60	60	ST6	11	5.42	F10/(07)	0.10	750	0.8	1.6
			16	3.75		0.10	750	0.8	1.5
			23	2.61		0.37	1500	1.1	5.0
			30	2.00		0.37	1500	1.1	5.0
			46	1.30		0.37	1500	1.1	5.0
			61	0.98		0.50	3000	1.6	5.0
			92	0.65		0.50	3000	1.6	5.0
140	140	ST14	11	5.42	F10/(07)	0.37	1500	1.1	5
			16	3.75		0.37	1500	1.1	5
			23	2.67		0.50	1500	1.5	5
			30	2.00		0.50	3000	1.6	5
			46	1.30		1.50	3000	3.4	24
			61	0.98		0.90	1500	2.7	14
			92	0.65		1.50	3000	3.4	24
			120	0.50		1.50	3000	3.4	24
300	300	ST30	16	3.75	F14	0.90	1500	2.7	14
			23	2.67		1.50	1500	3.7	21
			30	2.00		2.00	3000	3.4	24
			46	1.30		2.20	3000	4.4	33
			61	0.98		2.20	1500	5.1	27
			92	0.65		2.20	3000	4.4	33
			120	0.50		2.20	3000	4.4	33
700	700	ST70	16	3.75	F16	2.20	1500	5.1	27
			23	2.67		3.00	1500	7.2	37
			30	2.00		3.00	3000	6.4	49
			46	1.30		3.00	3000	6.4	49
			61	0.98		4.00	1500	9.1	52
			92	0.65		4.50	3000	9.2	69
			120	0.50		4.50	3000	9.2	69
			190	0.32		4.50	3000	9.2	69



水处理厂

多转执行器 ST 系列 开关式 220V,50Hz 30% 电机负荷 IP67

最大扭矩 Nm	操作 扭矩 Nm	执行器 型号	转速 rpm	每圈 时间 秒	法兰 尺寸 (ISO)	S4:电机负荷率30%			
						功率 KW	转速 rpm	额定 电流	启动 电流
60	60	ST6	11	5.42	F10/(07)	0.10	750	2.5	3.0
			16	3.75		0.10	750	2.5	3.0
			23	2.61		0.40	1500	4.0	6.3
			30	2.00		0.40	1500	4.0	6.3
			46	1.30		0.40	1500	4.0	6.3
			61	0.98		0.40	3000	3.5	10.5
			92	0.65		0.40	3000	3.5	10.5
140	140	ST14	11	5.42	F10/(07)	0.3	1500	3.5	15
			16	3.75		0.3	1500	3.5	15
			23	2.67		0.3	1500	3.5	15
			61	0.98		0.3	1500	3.5	15

ST 系列执行器简介：

ST 系列电动执行器结构先进，机械效率高，自锁制动能力良好。除 ST6 以外，其他型号的 ST 系列电动执行器都装备了电动优先的自动离合器，省却了人工转换的麻烦，提高了可靠性。ST 系列电动执行器即可单独作为多转执行器使用，也可和 RS 系列角行程齿轮箱、ARM 系列多转齿轮箱、VE 系列直行程装置组合成各种力矩和操作时间的角行程、多转和执行行程电动执行器。ST 系列的标准防护等级是 IP68，足以满足大多数应用领域，同时根据用户要求，还可提供防爆级别的品种，为石油化工、天然气等领域的应用提供了充分的选择余地。

智能型执行器简介：

以 ST 系列电动执行器为基础开发的**智能型电动执行器**，具有结构简单，可靠性高，除具有一般智能型电动执行器的主要特点外，其突出优点是：力矩测量采用了机械测力系统，和位置测量一样，都采用绝对编码器进行数码转换，精度高，控制准确；控制系统无需保持电池，可在完全停电后再次通电时，自动识别出执行器位置的变化；品种多、可选余地大。伯纳德智能型电动执行器在同行业里具有较高水平。



组合多转执行器 ST+AM系列(1) 开关式 380V,50Hz 30%电机负荷 IP67

执行器			多 转 齿 轮 箱						
型号	转速 rpm	扭矩 Nm	型号	转速 rpm	最大输出 扭矩 Nm	法兰 尺寸 (ISO)	转速 比 1/	允许最大 输入扭矩 Nm	允许最大 输出扭矩 Nm
ST6	11	60	A13M	3	231		4	156	600
	16			4					
	23			6					
	30			8					
	46			12					
	61			16					
	92			23					
	11	60	A24M	3	229		4	288	1100
	16			4					
	23			6					
	30			8					
	46			12					
	61			16					
	92			24					
	23	60	A24M+DE24	2	725		12	91	1100
	30			3					
	46			4					
	61			5					
	92			7					
	30	60	A33M+DE43	2	932		16	148	2300
	46			3					
	61			4					
	92			6					
	92	60	A33M+DE43+DE24	2	2300		50	46	2300
ST14	11	140	A13M	3	538		4	156	600
	16			4					
	23			6					
	30			8					
	46			12					
	61			16					
	92			24					
	120			32					
	11	140	A24M	3	535		4	288	1100
	16			4					
	23			6					
	30			8					
	46			12					
	61			16					
	92			24					
	120			32					

组合多转执行器 ST+ARM 系列(2) 开关式 380V,50Hz 30% 电机负荷 IP67

执 行 器			多 转 齿 轮 箱						
型号	转速 rpm	扭矩 Nm	型号	转速 rpm	最大输出 扭矩 Nm	法兰 尺寸 (ISO)	转速 比 1/	允许最大 输入扭矩 Nm	允许最大 输出扭矩 Nm
ST14	23	140	A24M+DE24	2	1100		12	91	1100
	30			2					
	46			4					
	61			5					
	92			8					
	120			10					
	30	140	A33M+DE43	2	2176		16	148	2300
	46			3					
	61			4					
	92			6					
	120			8					
ST30	16	300	A24M+DE24	4	1100		4	288	1100
	23			6					
	30			8					
	46			12					
	61			16					
	92			24					
	120			31					
	30	300	A43M+DE43	2	3800		16	245	3800
	46			3					
	61			4					
	92			6					
	120			8					
	46	300	A70M+DE90	2	6000		28	215	6000
	61			2					
	92			3					
	120			4					
				-					
	120	300	A110M+DE110+DE24	2	16000		73	220	16000
ST70	16	700	A33M	4	2300		4	600	2300
	23	700		6	2300				
	30	700		8	2300				
	46	700		12	2300				
	61	700		15	2300				
	92	700		24	2300				
	120	650		31	2300				
	190	450		49	1725				
	16	700	A43M	4	2679		4	933	3800
	23	700		6	2679				
	30	700		8	2679				
	46	700		12	2679				
	61	700		15	2679				
	92	700		24	2679				
	120	650		31	2487				
	190	450		49	1722				

多转执行器 ST 系列 级调节型 380V,50Hz 50% 电机负荷 IP68

最大 扭矩 Nm	操作 扭矩 Nm	执行器 型号	转速 rpm	时间 秒 / 圈	法兰 尺寸 (ISO)	S4:电机负荷率50%			
						功率 KW	转速 rpm	额定 电流	启动 电流
60	30	ST6	11	5.42	F10/(07)	0.10	750	0.8	1.6
			16	3.75		0.10	750	0.8	1.6
			23	2.61		0.37	1500	1.1	5.0
			30	2.00		0.37	1500	1.1	5.0
			46	1.30		0.37	1500	1.1	5.0
140	70	ST14	11	5.42	F10/(14)	0.37	1500	1.1	5
			16	3.75		0.37	1500	1.1	5
			23	2.67		0.50	1500	1.5	5
			61	0.98		0.90	1500	2.7	14
300	150	ST30	16	3.75	F14	0.90	1500	2.7	14
			23	2.67		1.50	1500	3.7	21
			61	0.98		2.20	1500	5.1	27
700	350	ST70	16	3.75	F16	2.20	1500	5.1	27
			23	2.67		3.00	1500	7.2	37
			61	0.98		4.00	1500	9.1	52

多转执行器 ST 系列 级调节型 220V,50Hz 50% 电机负荷 IP68

最大 扭矩 Nm	操作 扭矩 Nm	执行器 型号	转速 rpm	每圈 时间 秒	法兰 尺寸 (ISO)	S4:电机负荷率50%			
						功率 KW	转速 rpm	额定 电流	启动 电流
50	40	SRA6	26	2.31	F10/(07)	0.20	1500	2.5	3.5
60	40		17	3.53		0.20	1500	2.5	3.5
60	40		10	6.00		0.20	1500	1.2	1.7
130	80	SRC	9	6.67	F14	0.20	1500	2.5	3.5
60	30	ST6	11	5.42	F10/(07)	0.10	750	2.5	3.0
50	30		16	3.75		0.10	750	2.5	3.0
60	30		23	2.61		0.40	1500	4.0	6.3
55	30		30	2.00		0.40	1500	4.0	6.3
40	30		46	1.30		0.40	1500	4.0	6.3
140	70	ST14	11	5.42	F10/(14)	0.3	1500	3.5	15
140	70		16	3.75		0.3	1500	3.5	15
110	70		23	2.67		0.3	1500	3.5	15
60	60		61	0.98		0.3	1500	3.5	15

注：SRA6 和 SRC 的标准防护等级为 IP67；为了保证调节品质，220V 供电电源的 ST6 全行程操作时间不要低于 30 秒，ST14 不要低于 40 秒；380V 供电电源的，当电机功率在 0.9KW 以内时，全行程操作时间不要低于 30 秒，1.5 到 3KW 的不要低于 40 秒，4KW 的不要低于 50 秒，5.5KW 的不要低于 110 秒。

组合多转执行器 ST+ARM 系列 级调节型 380V,50Hz 50% 电机负荷 IP67

最大 扭矩 Nm	操作 扭矩 Nm	执行器 + 齿轮箱 型 号	转 速 rpm	拉 力 KN	法 兰 尺 寸 (ISO)	S4:电机负荷率50%			
						功 率 KW	转 速 rpm	额 定 电 流	启 动 电 流
1100	600	ST30+ARM24	3.6	240	F16	0.90	1500	2.7	14
1100	600		5.1	240		1.50	1500	3.7	21
1100	600		13.6	240		2.20	1500	5.1	27
2300	1300	ST70+ARM33	3.6	330	F25	2.20	1500	5.1	27
2300	1300		5.1	330		3.00	1500	7.2	37
2300	1300		13.6	330		4.00	1500	9.1	52

组合多转执行器 ST+ARM 系列 级调节型 220V,50Hz 50% 电机负荷 IP67

最大 扭矩 Nm	操作 扭矩 Nm	执行器 + 齿轮箱 型 号	转 速 rpm	拉 力 KN	法 兰 尺 寸 (ISO)	S4:电机负荷率50%			
						功 率 KW	转 速 rpm	额 定 电 流	启 动 电 流
230	110	ST6+ARM13	2.4	13.5	F14	0.10	750	2.5	3.0
230	110		3.6	13.3		0.10	750	2.5	3.0
230	110		5.1	13.5		0.40	1500	4.0	6.3
200	110		6.7	13.5		0.40	1500	4.0	6.3
150	110		10.2	13.5		0.40	1500	4.0	6.3
530	270	ST14+ARM13	2.4	13.5	F14	0.30	1500	3.5	15.0
530	270		3.6	13.3		0.30	1500	3.5	15.0
420	270		5.1	13.5		0.30	1500	3.5	15.0
230	230		13.6	13.5		0.30	1500	3.5	15.0

多转执行器 M 系列 级调节型 380V,50Hz 100% 电机负荷 IP67

最大 扭矩 Nm	操作 扭矩 Nm	执 行 器 型号 / 转速 rpm	操作时间 秒 / 转 Ke	法 兰 尺寸 (ISO)	S4:电机负荷率 100%			
					功 率 KW	转 速 rpm	额 定 电 流	启 动 电 流
30	20	MA / 27	2.2	F10	0.03	1500	0.3	0.7
40	25	MA / 18	3.3	F10	0.03	1500	0.3	0.7
60	30	MA4 / 27	2.2	F10	0.08	1500	0.3	1.2
60	30	MA4 / 27	3.3	F10	0.08	1500	0.3	1.2
60	30	MA / 9	6.7	F10	0.03	1500	0.3	0.7
60	40	MB / 43	1.4	F14	0.12	1500	0.5	2.6
80	40	MA / 4.8	12.5	F10	0.03	1500	0.3	0.7
100	50	MA / 2.5	24	F10	0.03	1500	0.3	0.7
100	80	MB1 / 43	1.4	F14	0.35	1500	1.2	4.6
100	80	MB / 23	2.6	F14	0.12	1500	0.5	2.6
130	100	MB / 13	4.6	F14	0.12	1500	0.5	2.6
200	150	MB1 / 23	2.6	F14	0.35	1500	1.2	4.6
220	120	MB / 7	8.6	F14	0.12	1500	0.5	2.6
220	170	MB / 4	15	F14	0.12	1500	0.5	2.6
240	150	MC / 52	1.2	F16	0.5	1500	1.4	7.6
250	200	MB1 / 13	4.6	F14	0.35	1500	1.2	4.6
360	200	MC / 34.5	1.7	F16	0.5	1500	1.4	7.6
400	250	MC / 23	2.6	F16	0.5	1500	1.4	7.6
400	250	MB1 / 7	8.6	F14	0.35	1500	1.2	4.6
500	250	MB1 / 4	15	F14	0.35	1500	1.2	4.6

M 系列 级调节型多转执行器简介：

M 系列 级调节型多转执行器是专门为配合各种调节型电动阀而开发设计的,可以和RS角行程齿轮箱、ARM多转齿轮箱和 VE 直行程装置等组合成各种力矩和操作时间的 级调节型角行程、多转式、直行程电动执行器。该系列执行器控制精度为 1%，启动频率 1800 次 / 小时，每 2-3 秒就可动作一次，非常适合调节频繁的场所。



级调节型执行器在水泥厂的应用

多转执行器 M 系列 级调节型 220V,50Hz 100% 电机负荷 IP67

最大 扭矩 Nm	操作 扭矩 Nm	执 行 器 型号 / 转速 rpm	操作时间 秒 / 转 Ke	法 兰 尺 寸 (ISO)	S4:电机负荷率 100%			
					功 率 KW	转 速 rpm	额 定 电 流	启 动 电 流
20	20	MA/27	2.2	F10	0.04	1500	0.8	1.4
22	20	MB/43	1.4	F14	0.2	1500	2.7	5.0
25	25	MA/18	3.3	F10	0.04	1500	0.8	1.4
30	20	MA4/27	2.2	F10	0.1	1500	1.0	3.0
35	25	MA4/18	3.3	F10	0.1	1500	1.0	3.0
40	30	MB/23	2.6	F14	0.2	1500	2.7	5.0
45	30	MA/9	6.7	F10	0.04	1500	0.8	1.4
50	40	MB/13	4.6	F14	0.2	1500	2.7	5.0
60	30	MA4/9	6.7	F10	0.1	1500	1.0	3.0
60	40	MA/4.8	12.5	F10	0.04	1500	0.8	1.4
80	40	MA4/4.8	12.5	F10	0.1	1500	1.0	3.0
80	70	MB/7	8.6	F14	0.2	1500	2.7	5.0
80	70	MB/4	15	F14	0.2	1500	2.7	5.0
90	50	MA/2.5	24	F10	0.04	1500	0.8	1.4

多转执行器 防爆系列 级调节型 380V,50Hz 100% 电机负荷 IP67

瞬时 扭矩 Nm	工作 扭矩 Nm	执 行 器 型 号	转 速 rpm	法 兰 尺 寸 (ISO)	S4:电机负荷率100%			
					功 率 KW	转 速 rpm	额 定 电 流	启 动 电 流
80	40	UXA	4.8	F10	0.08	1500	0.3	1.2
60	30		9					
60	30		18					
60	30		27					

多转执行器 防爆系列 级调节型 220V,50Hz 100% 电机负荷 IP67

瞬时 扭矩 Nm	工作 扭矩 Nm	执 行 器 型 号	转 速 rpm	法 兰 尺 寸 (ISO)	S4:电机负荷率100%			
					功 率 KW	转 速 rpm	额 定 电 流	启 动 电 流
40	40	UXA	4.8	F10	0.06	1500	1.0	1.9
30	30		9					
25	25		18					
20	20		27					

多转执行器 防爆系列 级调节型 380V,50Hz 100% 电机负荷 EEx ed

瞬时 扭矩 Nm	工作 扭矩 Nm	执行器 型号	转速 rpm	法兰 尺寸 (ISO)	S4:电机负荷率100%			
					功率 KW	转速 rpm	额定 电流	启动 电流
100	50	MA4	2.5	F10	0.08	1500	0.3	1.2
80	40		4.8					
60	30		9					
60	30		18					
60	30		27					
220	170	MB	4	F14	0.12	1500	0.5	2.6
220	120		7					
130	100		13					
100	80		23					
60	40		43					

多转执行器 防爆系列 级调节型 220V,50Hz 100% 电机负荷 EEx ed

瞬时 扭矩 Nm	工作 扭矩 Nm	执行器 型号	转速 rpm	法兰 尺寸 (ISO)	S4:电机负荷率100%			
					功率 KW	转速 rpm	额定 电流	启动 电流
100	50	MA4	2.5	F10	0.06	1500	1.0	2.5
50	40		4.8					
30	30		9					
25	25		18					
20	20		27					

简易控制防爆角行程执行器 开关式 220V,50Hz EEx d

最大 扭矩 Nm	操作 扭矩 Nm	执行器 型号	操作时间
180	140	UX18	5
250	140	UX25	10
250	140	UXP	43
600	400	UX50	30/60
800	400	UX80	30/60

简易控制角行程执行器

220V, 50Hz IP67

开关式

最大 扭矩 Nm	操作 扭矩 Nm	执行器 型号	操作时间
60	60	OA6	6
100	60	OA8	6
100	60	OAP	30/60
150	80	OA15	15/25
200	140	AS18	5
250	140	ASP	30/60
300	140	AS25	10
600	400	AS50	30/60
800	400	AS80	30/60
1000	700	AS100	30/45/80
1000	750	BS100	30
1200	750	BS100	60
1500	750	BS150	60
2500	1700	AS200	70/105/185
4000	3000	AS400	125/185

调节型

最大 扭矩 Nm	操作 扭矩 Nm	执行器 型号	操作时间
80	60	OAP	30/60
150	80	OA15	25
250	140	ASP	30/60
500	250	AS50	30/60
800	500	AS100	30
1000	600	AS100	45/80
1000	600	BS100	30/60
2000	1200	AS200	70
2500	1700	AS200	105/185
3000	2000	AS400	125

简易控制多转执行器

220V, 50Hz IP67

开关式

最大 扭矩 Nm	操作 扭矩 Nm	执行器 型号	操作时间
60	50	SRA6	26
60	50	SRA6	17
60	50	SRA6	10
160	120	SRC	9
160	120	SRC	6

调节型

最大 扭矩 Nm	操作 扭矩 Nm	执行器 型号	操作时间
50	40	SRA6	26
60	40	SRA6	17
60	40	SRA6	10
130	80	SRC	9

弹簧自返式执行器 FQ 系列 开关式 380V,50Hz 30% 电机负荷 IP67

最大 扭矩 Nm	执行器 型号	操作时间			法兰 尺寸 (ISO)	手轮	S4:电机负荷率30%			
		电动	弹簧 标准	弹簧 慢速			功率 KW	转速 rpm	额定 电流	启动 电流
40	FQ04	14/33	± 3	± 7	F07	无	0.06	3000	0.3	0.9
80	FQ08	33	± 2	± 6	F07	无	0.06	3000	0.3	0.9
120	FQ12	39/93	± 2	± 10	F10	有	0.06	3000	0.3	0.9
180	FQ18	93	± 3	± 15	F10	有	0.06	3000	0.3	0.9
300	FQ30	117	± 7	± 18	F14	有	0.06	3000	0.3	0.9
500	FQ50	117	± 9	± 27	F14	有	0.06	3000	0.3	0.9

弹簧自返式执行器 FQ 系列 开关式 220V,50Hz 30% 电机负荷 IP67

最大 扭矩 Nm	执行器 型号	操作时间			法兰 尺寸 (ISO)	手轮	S4:电机负荷率30%			
		电动	弹簧 标准	弹簧 慢速			功率 KW	转速 rpm	额定 电流	启动 电流
40	FQ04	33	± 3	± 7	F07	无	0.03	3000	0.5	0.7
80	FQ08	33	± 2	± 6	F07	无	0.03	3000	0.5	0.7
120	FQ12	93	± 2	± 10	F10	有	0.03	3000	0.5	0.7
180	FQ18	93	± 3	± 15	F10	有	0.03	3000	0.5	0.7
300	FQ30	117	± 7	± 18	F14	有	0.03	3000	0.5	0.7

弹簧自返式执行器 FQ系列 级调节型 380V,50Hz 50%电机负荷 IP67

最大 扭矩 Nm	操作 扭矩 Nm	执行器 型号	操作时间		法兰 尺寸 (ISO)	手轮	S4:电机负荷率50%			
			电动	弹簧 标准			功率 KW	转速 rpm	额定 电流	启动 电流
60	30	FQZ6	26/62	4	F10	无	0.02	1500	0.2	0.3
80	40	FQZR8	78	9	F10	有	0.02	1500	0.2	0.3
180	90	FQZR18	78	18	F10	有	0.02	1500	0.2	0.3
300	150	FQZR30	234	18	F14	有	0.02	1500	0.2	0.3
500	250	FQZR50	234	27	F14	有	0.02	1500	0.2	0.3



伯纳德电动执行器

弹簧自返式执行器 FQ系列 级调节型 220V,50Hz 50%电机负荷 IP67

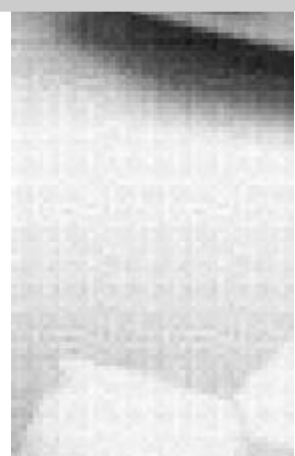
最大 扭矩 Nm	操作 扭矩 Nm	执行器 型号	操作时间		法兰 尺寸 (ISO)	手轮	S4:电机负荷率50%			
			电动	弹簧 标准			功率 KW	转速 rpm	额定 电流	启动 电流
60	30	FQZ6	26/62	4	F10	无	0.015	1500	0.5	0.7
80	40	FQZR8	78	9	F10	有	0.015	1500	0.5	0.7
180	90	FQZR18	78	18	F10	有	0.015	1500	0.5	0.7
300	150	FQZR30	234	18	F14	有	0.015	1500	0.5	0.7

弹簧自返式执行器 FQ系列 级调节型 380V,50Hz 100%电机负荷 IP67

最大 扭矩 Nm	操作 扭矩 Nm	执行器 型号	操作时间		法兰 尺寸 (ISO)	手轮	S4:电机负荷率100%			
			电动	弹簧 标准			功率 KW	转速 rpm	额定 电流	启动 电流
60	30	FQZ6	26/62	4	F10	无	0.02	1500	0.2	0.3
80	40	FQZR8	78	9	F10	有	0.02	1500	0.2	0.3
180	90	FQZR18	78	18	F10	有	0.02	1500	0.2	0.3
300	150	FQZR30	234	18	F14	有	0.02	1500	0.2	0.3
500	250	FQZR50	234	27	F14	有	0.02	1500	0.2	0.3

弹簧自返式执行器 FQ系列 级调节型 220V,50Hz 100%电机负荷 IP67

最大 扭矩 Nm	操作 扭矩 Nm	执行器 型号	操作时间		法兰 尺寸 (ISO)	手轮	S4:电机负荷率100%			
			电动	弹簧 标准			功率 KW	转速 rpm	额定 电流	启动 电流
60	30	FQZ6	26/62	4	F10	无	0.015	1500	0.5	0.7
80	40	FQZR8	78	9	F10	有	0.015	1500	0.5	0.7
180	90	FQZR18	78	18	F10	有	0.015	1500	0.5	0.7
300	150	FQZR30	234	18	F14	有	0.015	1500	0.5	0.7



泰迪同创工程设备有限公司 TADELLA Limited

地址：北京东城区朝内大街188号鸿安国际大厦B701室

邮编：100010

电话：(86-10) 65170000, 65170602

传真：(86-10) 65170603

电子邮件：office@tadella.com